

Wettergrafiken und Tabelle Dezember 2018 Station Schlangen

Klimadaten Wetterstation Schlangen

Standortkoordinaten: geogr. 08°43' "O - 51°47' "N

172 m ü. NN

Monatswerte: Dez. 2018

Temperaturmittel: **4,5 °C (Vj.3,9 °C)**

Lj.Mittel:(Lipp.1961-90): 2,3 °C

Abweichung 2,2 °C

Absoluts Max.: 12,1 °C

Absolutes Min.: -3,2 °C

Tage mit Schneedecke: **2** (Vj.6)

Eistage(Max<0,0°C):

Frosttage(MIN<0,0°C): **9** (Vj.4)

Sommertage(Max>=25°C):

Heiße Tage(Max>=30°C):

Niederschlagssumme: **155,2 mm (Vj.129,0 mm)**

Max.Tag: 22,7 mm

Lj.Mittel(Lipp. 1961-90): 92,8 mm

Regentage: 25 (Vj. 26)

Luftdruck(Meereshöhe):hPa

Absolutes Max.: 1036

Absolutes Min.: 992

Mittel: 1019

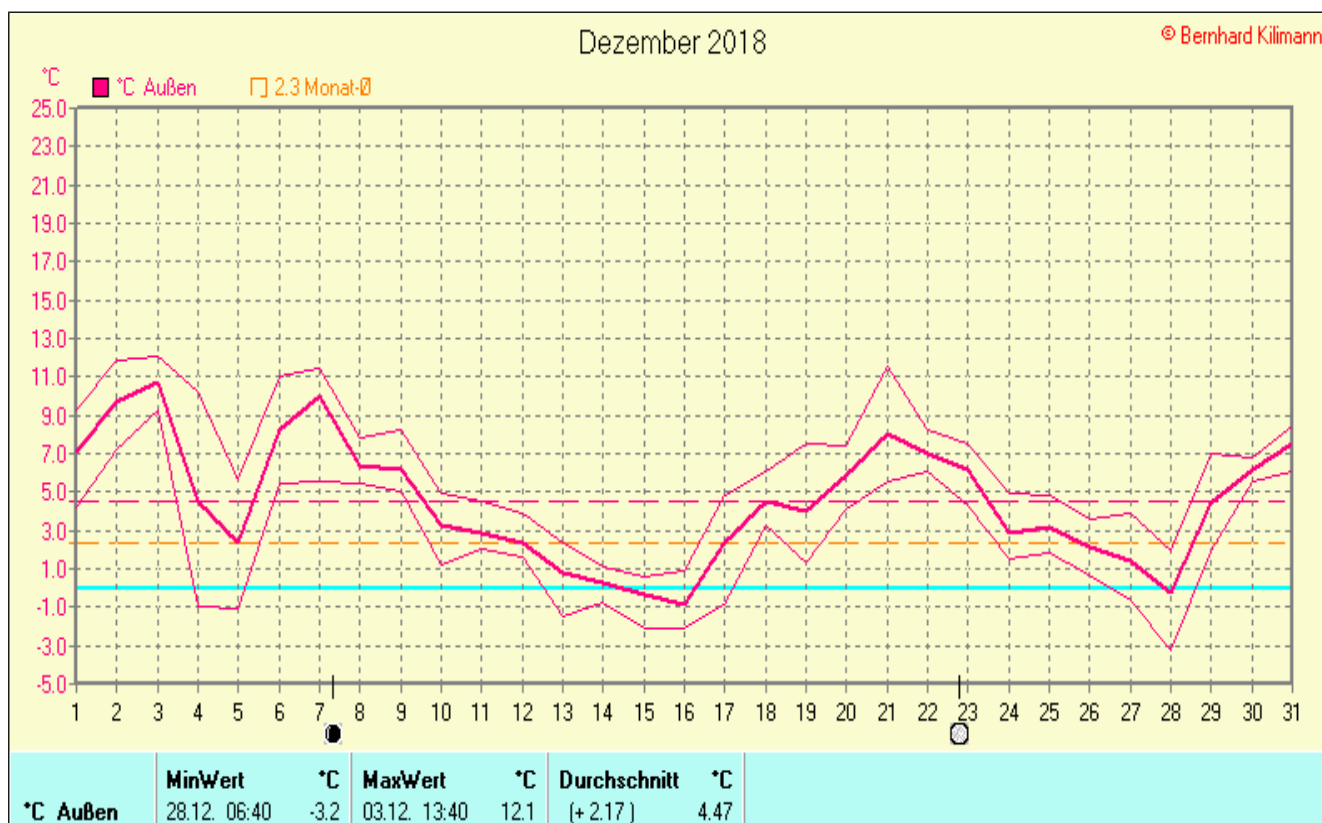
Mittel relative Feuchte: **91,0 %**

Max. Windböe: **43,0 km/h**

Mittlere Wind: **7,5 km/h**

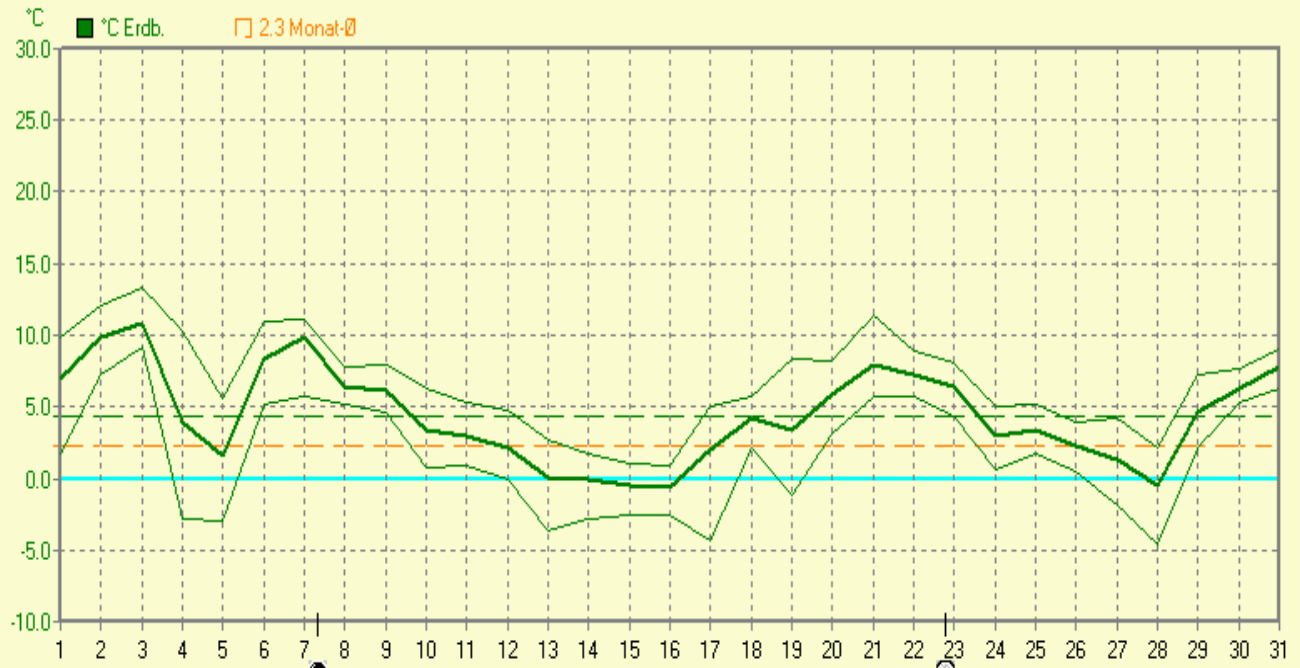
Sonnenscheindauer: **19,5 h (Vj.14,4 h)**

Lj.Mittel(Lipp.1961-90): 38,3 h



Dezember 2018

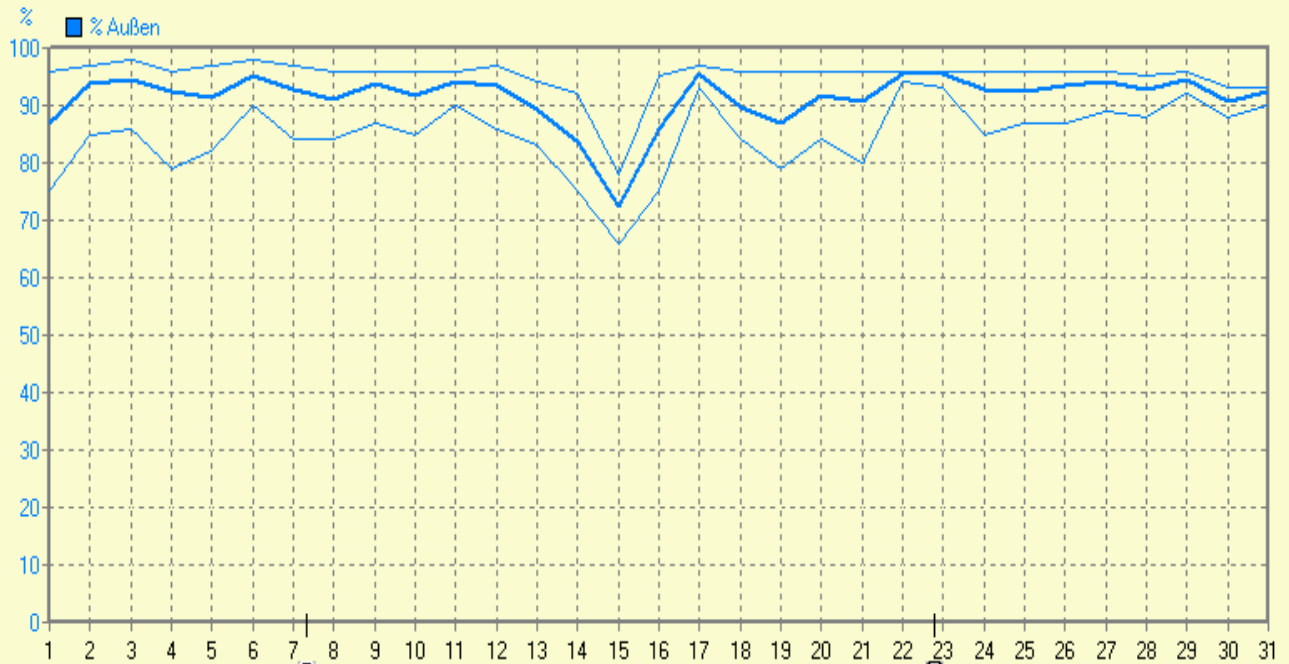
© Bernhard Kilmann



°C Erdb.	MinWert	°C	MaxWert	°C	Durchschnitt	°C
28.12. 06:30	-4.6	03.12. 13:40	13.3	4.41		

Dezember 2018

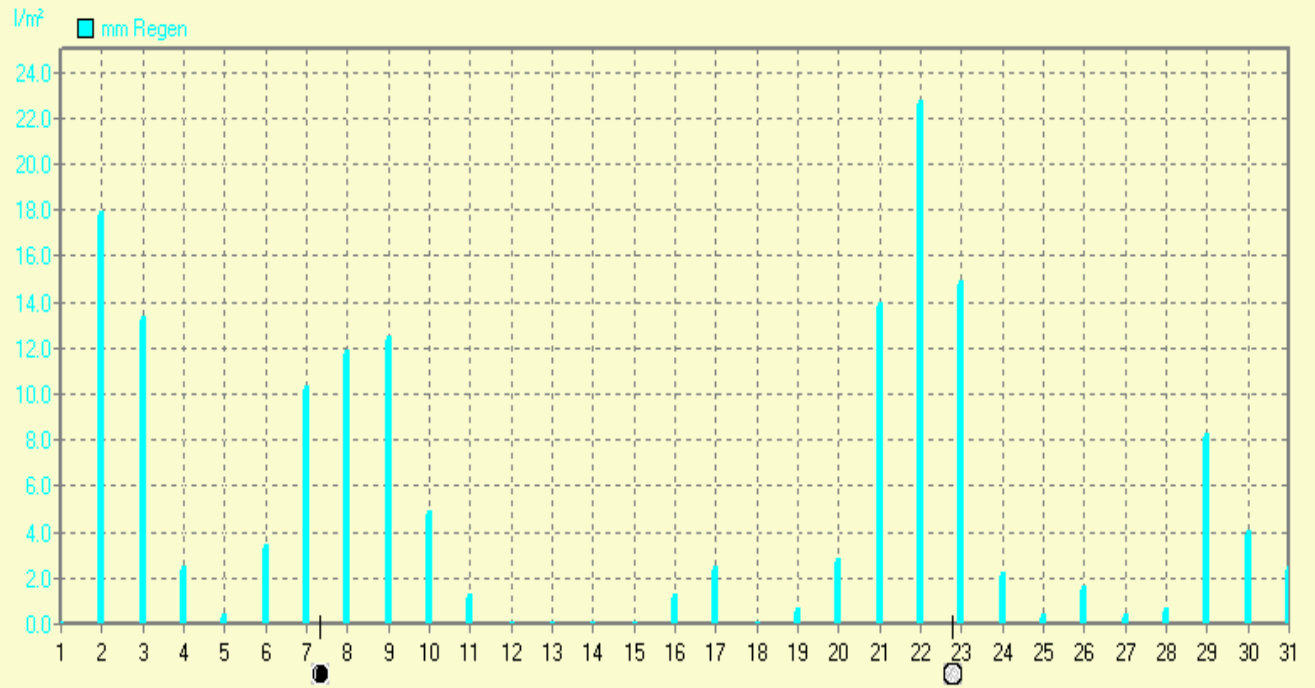
© Bernhard Kilmann



% Außen	MinWert	%	MaxWert	%	Durchschnitt	%
15.12. 12:59	66	03.12. 03:49	98	91		

Dezember 2018

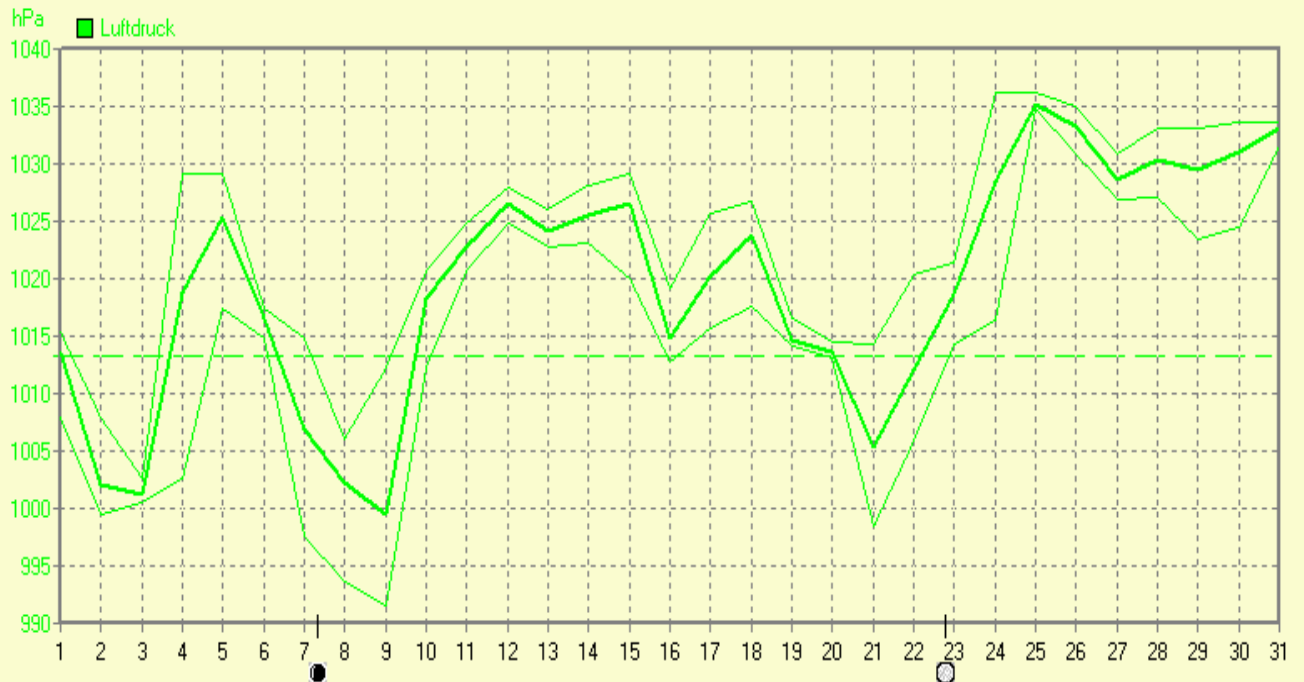
© Bernhard Kilimann



mm Regen	Regentage	MaxWert	l/m²	Gesamt	l/m²
	25	22.12. 15:40	22.7		155.2

Dezember 2018

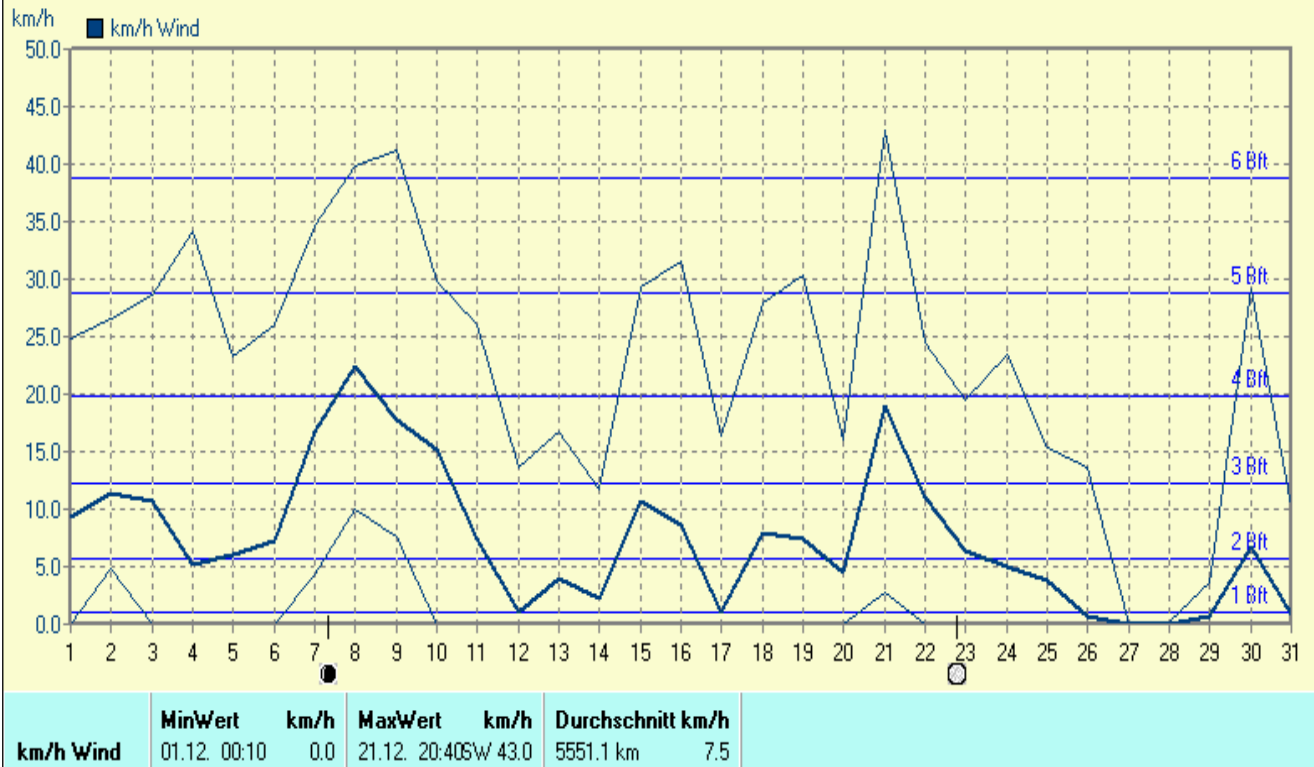
© Bernhard Kilimann



Luftdruck	MinWert	hPa	MaxWert	hPa	Durchschnitt	hPa
	09.12. 01:20	991.5	24.12. 21:30	1036.2		1019.4

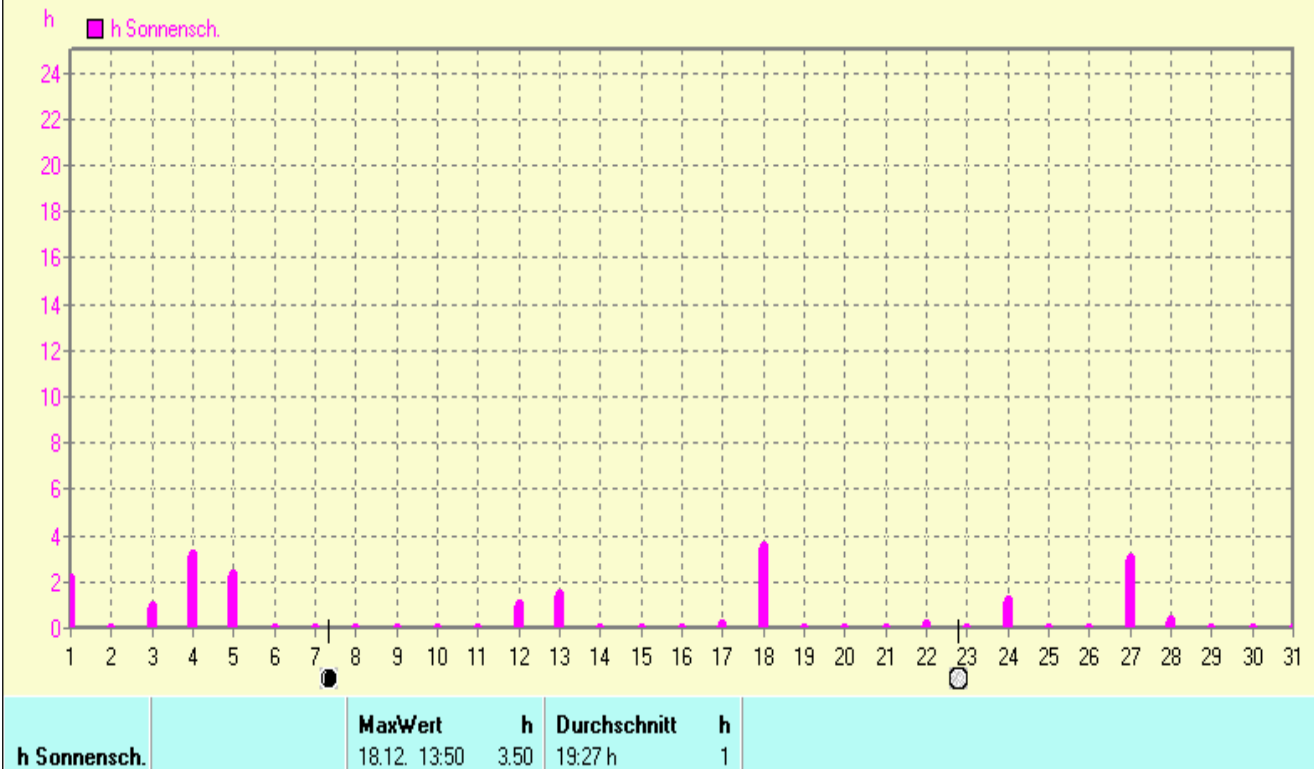
Dezember 2018

© Bernhard Kilmann



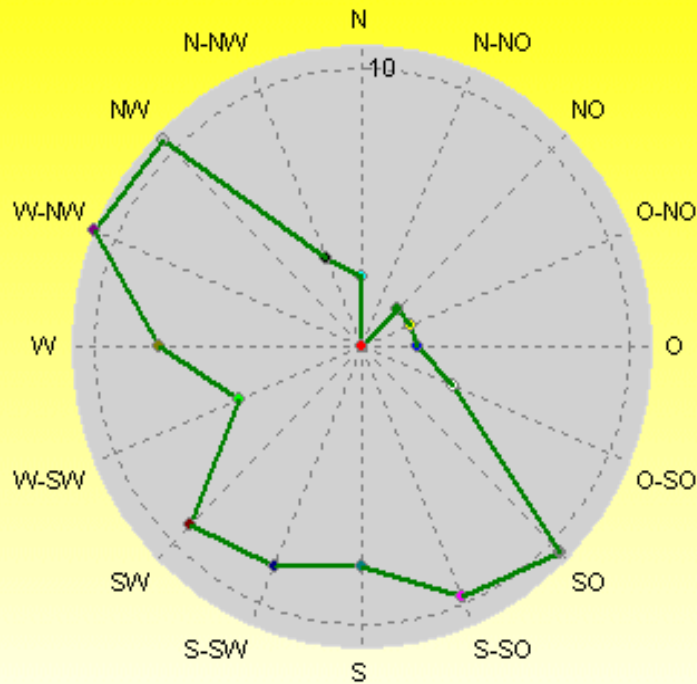
Dezember 2018

© Bernhard Kilmann



Verteilung Windrichtung Dezember 2018

Schlagen, südl. Teutoburger Wald



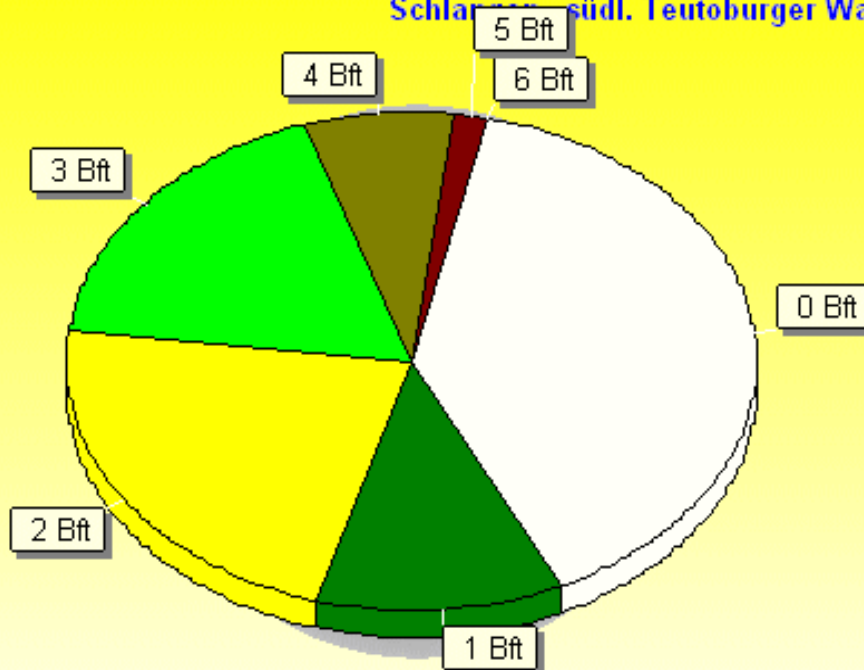
Direction	%
N	3,06
N-NW	3,89
NW	10,39
W-NW	10,75
W	7,73
W-SW	5,36
SW	9,14
S-SW	8,67
S	8,02
S-SO	9,75
SO	10,48
O-SO	4,18
O	2,70
O-NO	2,59
NO	2,50
N-NO	0,76

4474 / 0 Werte -> 0.0% Windstille - Ø 7,5km/h - Max. 43,0km/h - 5551.1 km

© WsWin32 - © Bernhard Kilimann - Schlagen, südl. Teutoburger Wald

Verteilung Windstärke Dezember 2018

Schlagen, südl. Teutoburger Wald



Wind Strength (Bft)	%
6 Bft	0,13
5 Bft	1,45
4 Bft	7,11
3 Bft	17,99
2 Bft	22,53
1 Bft	11,60
0 Bft	39,18

4474 Werte - Ø 7,5km/h - Max. 43,0km/h - 5551.1 km

© WsWin32 - © Bernhard Kilimann - Schlagen, südl. Teutoburger Wald

01.01.2019	Durchschnitt	Temp.	MinWert	MaxWert	ØMinWert	ØMaxWert	Eistage	Frosttage	Kalte Tage	Sommertage	Heiße Tage	sehr kalte Tage	Warme Tage
2018	Temp. °C	STDV	Temp. °C	Temp. °C	Temp. °C	Temp. °C	Tmax < 0°C	Tmin < 0°C	Tmax < 10°C	Tmax >= 25°C	Tmax >= 30°C	Tmin <= -8.0°C	Tmax >= 20.0°C
Januar	4.48	+3.58	-1.1	13.6	2.3	6.6	0	4	29	0	0	0	0
Februar	-1.29	-2.89	-12.5	6.0	-4.5	1.9	5	25	28	0	0	4	0
März	3.37	-0.93	-10.2	16.0	-0.7	7.7	5	16	20	0	0	3	0
April	13.14	+5.24	-2.3	28.6	7.0	19.4	0	2	1	5	0	0	11
Mai	17.21	+4.81	1.5	32.4	11.1	23.9	0	0	0	16	3	0	22
Juni	18.04	+2.74	6.3	31.5	12.9	23.8	0	0	0	12	2	0	24
Juli	21.46	+4.66	7.7	35.9	13.9	28.6	0	0	0	27	13	0	29
August	20.08	+3.38	6.9	38.0	13.9	27.0	0	0	0	17	10	0	29
September	14.56	+0.76	0.4	31.2	8.7	21.2	0	0	0	7	1	0	18
Oktober	10.89	+0.79	0.4	26.2	6.4	16.0	0	0	4	1	0	0	11
November	6.32	+1.12	-2.7	17.7	3.3	9.3	0	6	17	0	0	0	0
Dezember	4.47	+2.17	-3.2	12.1	2.4	6.5	0	9	25	0	0	0	0
Gesamt	11.14	+2.24	-12.5	38.0	6.5	16.1	10	62	124	85	29	7	144

STDV Daten B.Lippspringe 1961 bis 1990 © Bernhard Kilmann

01.01.2019	Regen	Regen	Regen	Tage	Tage	Tage	ET	Wind Verlauf	Sonne	Sonne
2018	l/m²	STDV	% STDV	>0.0l/m²	>2.0l/m²	>20.0l/m²	l/m²	km/24	Stunden	% STDV
Januar	141.9	+62.3	178.3%	22	16	1	7.952	348.6	21:14	48.6%
Februar	28.1	-27.3	50.7%	10	5	0	10.376	173.8	124:42	170.1%
März	50.7	-19.8	72.0%	14	6	0	23.091	337.6	115:26	111.6%
April	74.9	+8.3	112.5%	13	8	1	90.640	251.9	189:11	128.2%
Mai	33.8	-44.4	43.2%	7	4	0	135.870	283.2	277:17	142.0%
Juni	57.7	-32.0	64.3%	12	7	0	101.209	220.9	180:23	96.5%
Juli	47.7	-40.9	53.9%	4	3	1	173.759	210.0	316:50	173.1%
August	39.6	-43.3	47.7%	14	6	0	143.251	226.8	226:38	123.3%
September	34.7	-35.7	49.3%	9	5	0	77.688	180.6	181:25	139.1%
Oktober	54.7	-4.8	91.9%	12	7	0	44.744	232.1	143:21	132.7%
November	24.8	-54.6	31.2%	16	5	0	16.721	267.8	81:04	156.2%
Dezember	155.2	+62.4	167.3%	25	17	1	6.188	231.3	19:27	50.8%
Gesamt	743.8	-169.8	81.4%	158	89	4	831.489	2964.4	1876:58	129.8%

STDV Daten B.Lippspringe 1961 bis 1990 © Bernhard Kilmann