

Wettergrafiken und Tabelle August 2018 Station Schlangen

Klimadaten Wetterstation Schlangen

Standortkoordinaten: geogr. 08°43' "O - 51°47' "N

172 m ü. NN

Monatswerte: Aug. 2018

Temperaturmittel: **20,1 °C (Vj.17,7)**

Lj.Mittel:(Lipp.1961-90): 16,7 °C

Abweichung 3,4 °C

Absoluts Max.: 38,0 °C

Absolutes Min.: 6,9 °C

Tage mit Schneedecke:

Eistage(Max<0,0°C):

Frosttage(MIN<0,0°C):

Sommertage(Max>=25°C): **17 (Vj.8)**

Heiße Tage(Max>=30°C): **10 (Vj.1)**

Niederschlagssumme: **39,6 mm (Vj.136,2 mm)**

Max.Tag: 8,8 mm

Lj.Mittel(Lipp. 1961-90): 82,9 mm

Regentage: 14 (Vj. 14)

Luftdruck(Meereshöhe):hPa

Absolutes Max.: 1025

Absolutes Min.: 1006

Mittel: 1016

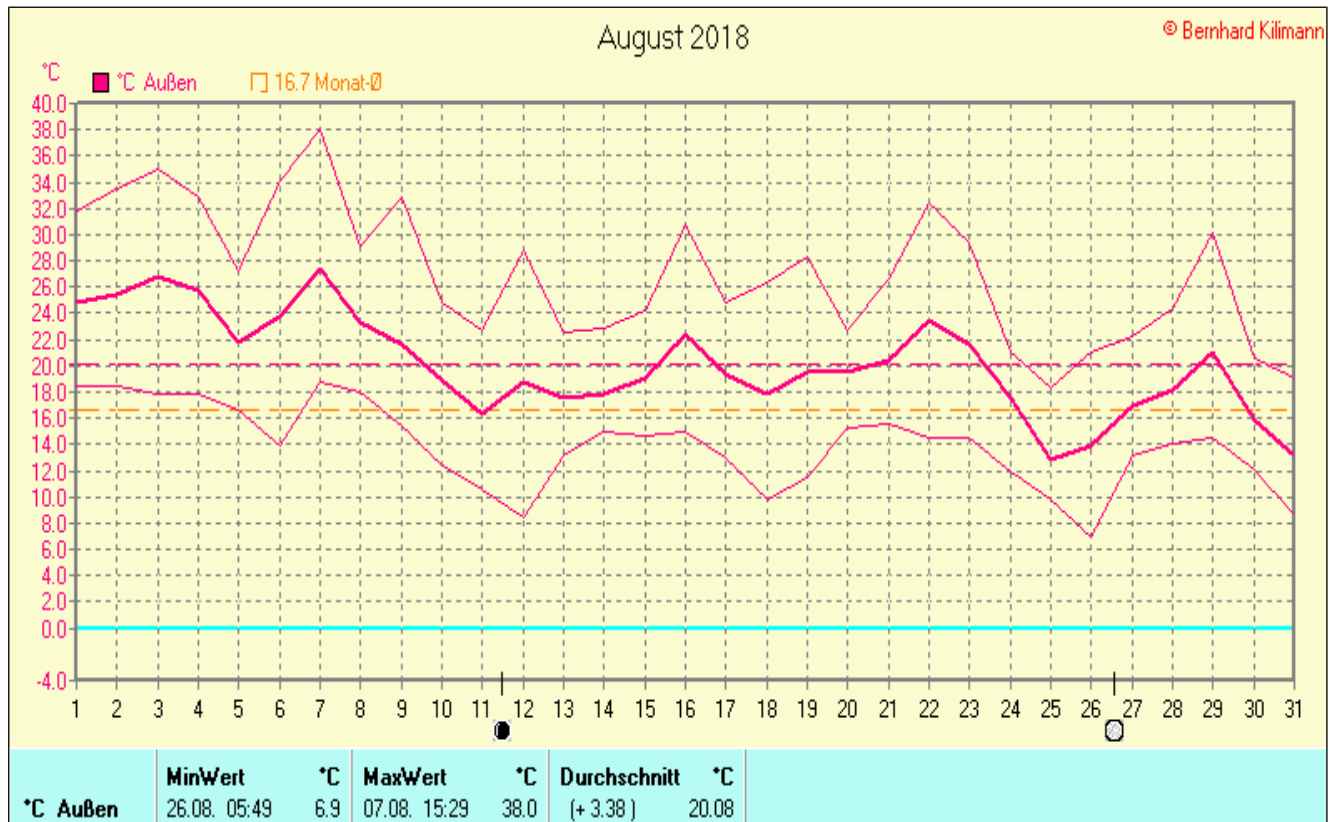
Mittel relative Feuchte: **67,0 %**

Max. Windböe: **71,7 km/h**

Mittlere Wind: **7,3 km/h**

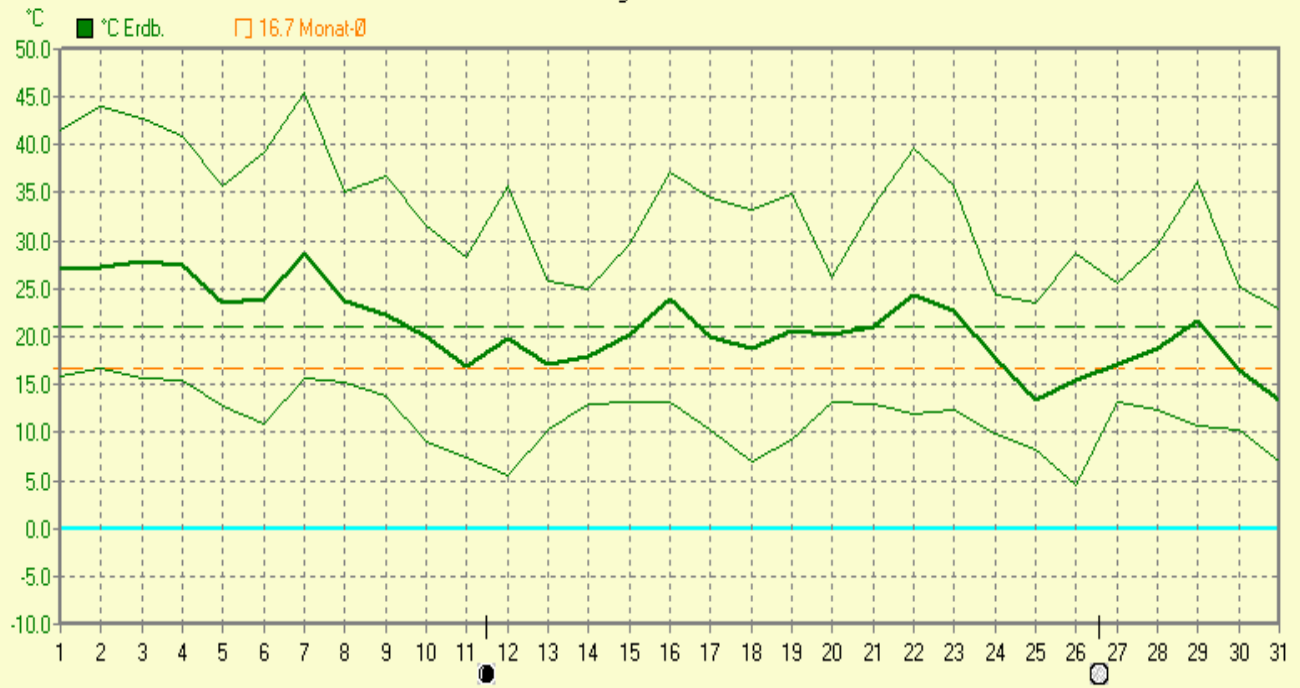
Sonnenscheindauer:226,6 h (Vj.171,3 h)

Lj.Mittel(Lipp.1961-90): 183,8 h



August 2018

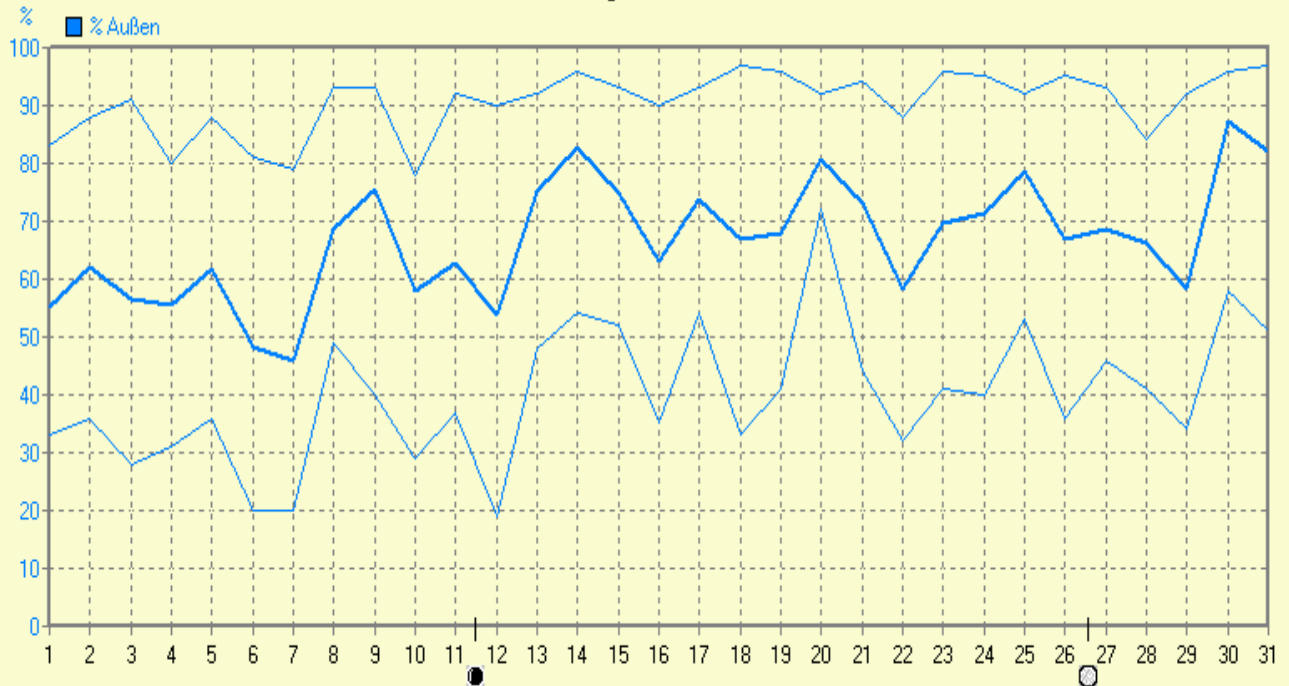
© Bernhard Kilmann



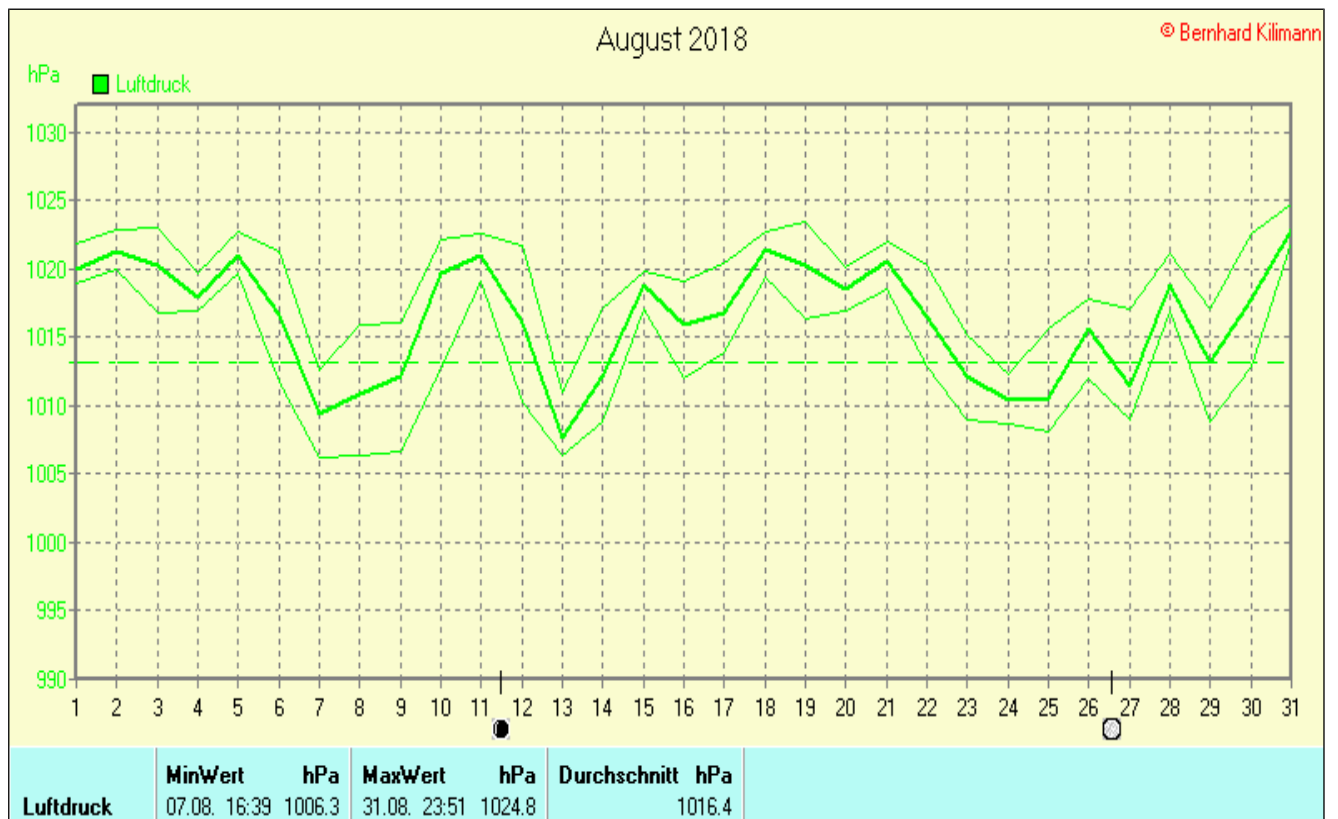
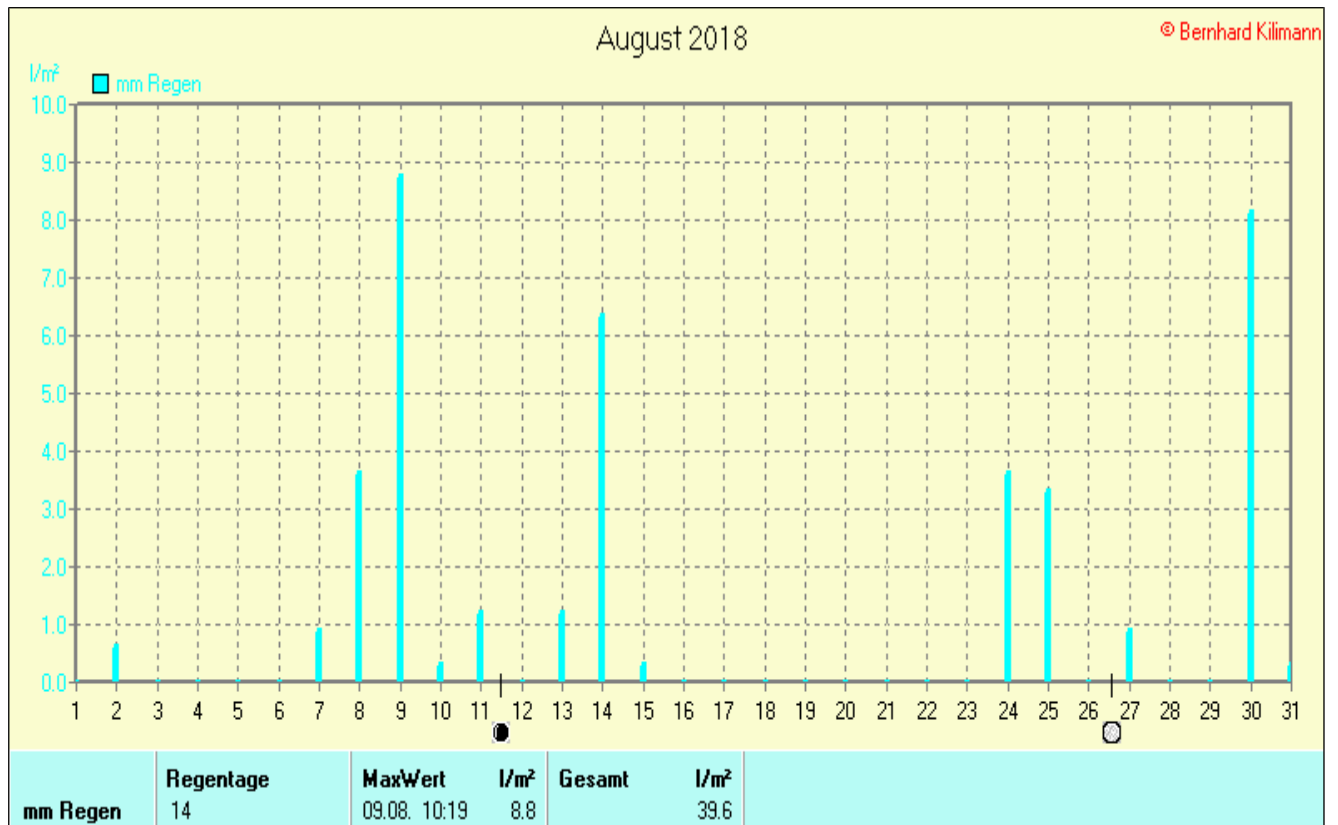
°C Erdb.	MinWert	°C	MaxWert	°C	Durchschnitt	°C
°C Erdb.	26.08. 04:49	4.4	07.08. 14:39	45.4	20.95	

August 2018

© Bernhard Kilmann

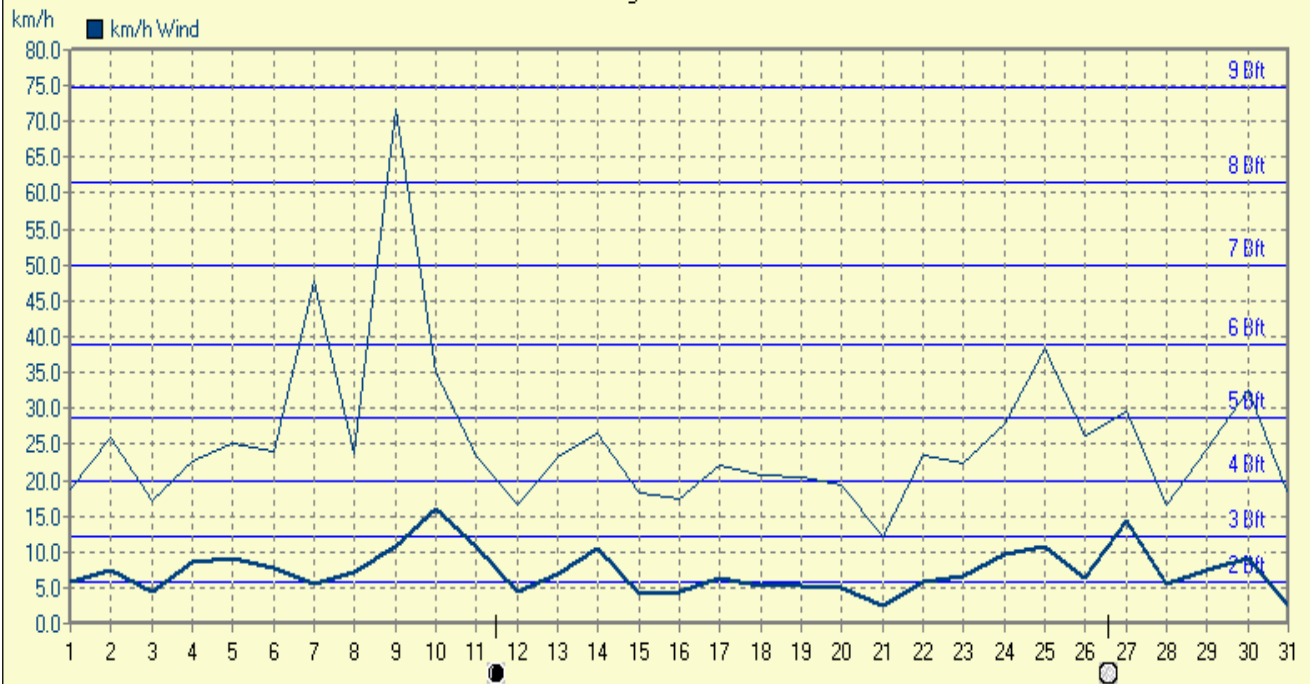


% Außen	MinWert	%	MaxWert	%	Durchschnitt	%
% Außen	12.08. 17:39	19	18.08. 08:09	97	67	



August 2018

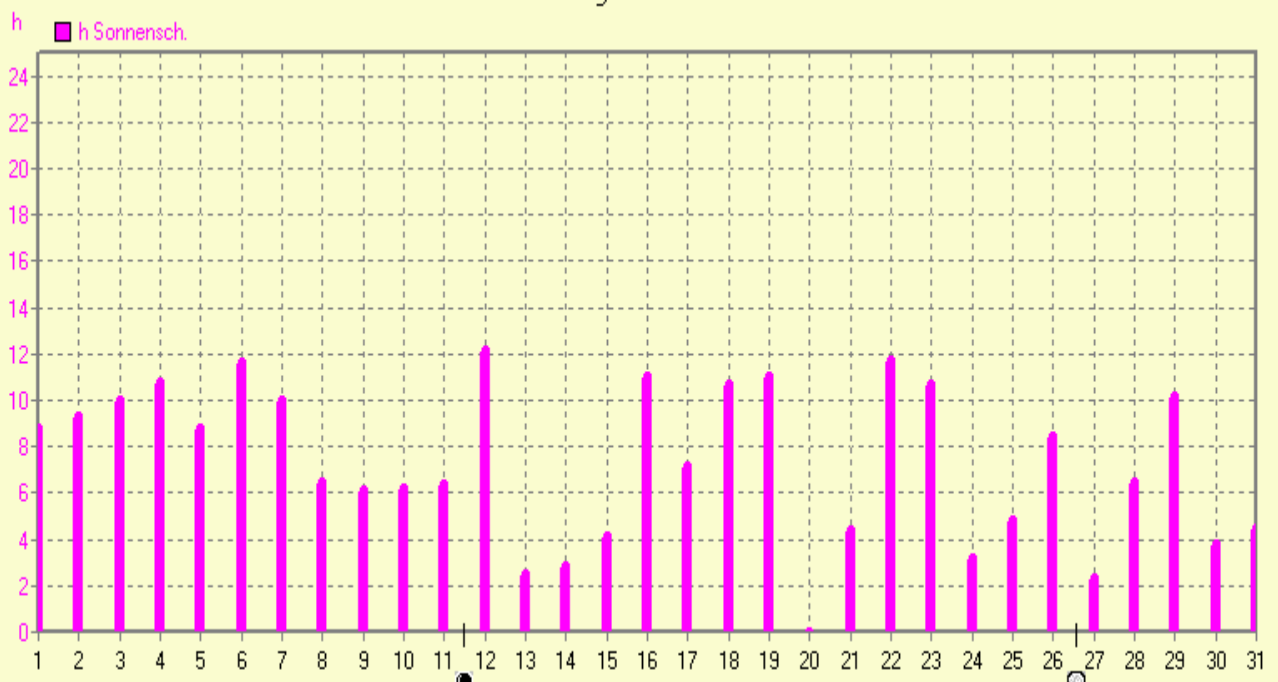
© Bernhard Kilmann



km/h Wind	MinWert	km/h	MaxWert	km/h	Durchschnitt	km/h
km/h Wind	01.08. 01:31	0.0	09.08. 16:59SW	71.7	5442.1 km	7.3

August 2018

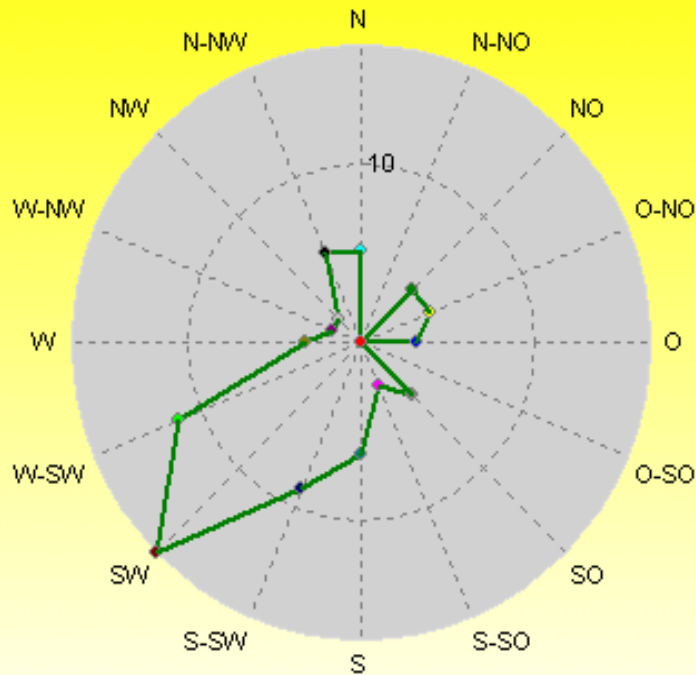
© Bernhard Kilmann



h Sonnensch.	MaxWert	h	Durchschnitt	h
h Sonnensch.	12.08. 20:09	12.17	226:38 h	7

Verteilung Windrichtung August 2018

Schlangen, südl. Teutoburger Wald

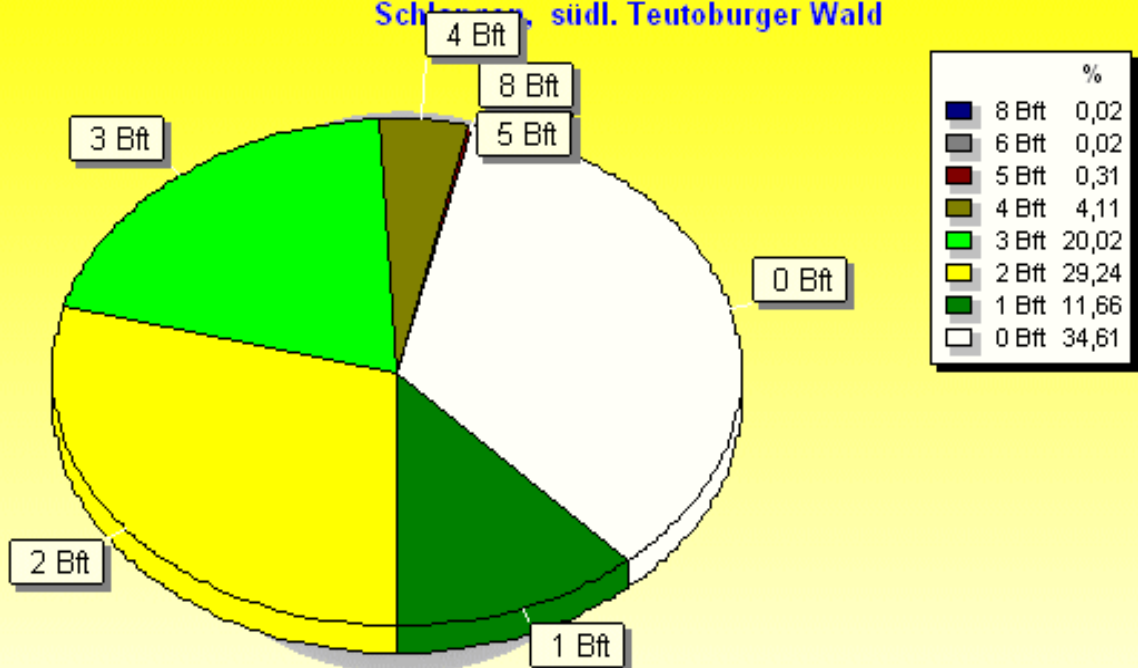


4476 / 0 Werte -> 0.0% Windstille - Ø 7,3km/h - Max. 71,7km/h - 5442.1 km

© WsWin32 - © Bernhard Kilmann - Schlangen, südl. Teutoburger Wald

Verteilung Windstärke August 2018

Schlangen, südl. Teutoburger Wald



4476 Werte - Ø 7,3km/h - Max. 71,7km/h - 5442.1 km

© WsWin32 - © Bernhard Kilmann - Schlangen, südl. Teutoburger Wald

03.09.2018	Durchschnitt	Temp.	MinWert	MaxWert	ØMinWert	ØMaxWert	Eistage	Frosttage	Kalte Tage	Sommertage	Heiße Tage	sehr kalte Tage	Warme Tage
2018	Temp. °C	STDV	Temp. °C	Temp. °C	Temp. °C	Temp. °C	Tmax < 0°C	Tmin < 0°C	Tmax < 10°C	Tmax >= 25°C	Tmax >= 30°C	Tmin <= -8.0°C	Tmax >= 20.0°C
Januar	4.48	+3.58	-1.1	13.6	2.3	6.6	0	4	29	0	0	0	0
Februar	-1.29	-2.89	-12.5	6.0	-4.5	1.9	5	25	28	0	0	4	0
März	3.37	-0.93	-10.2	16.0	-0.7	7.7	5	16	20	0	0	3	0
April	13.14	+5.24	-2.3	28.6	7.0	19.4	0	2	1	5	0	0	11
Mai	17.21	+4.81	1.5	32.4	11.1	23.9	0	0	0	16	3	0	22
Juni	18.04	+2.74	6.3	31.5	12.9	23.8	0	0	0	12	2	0	24
Juli	21.46	+4.66	7.7	35.9	13.9	28.6	0	0	0	27	13	0	29
August	20.08	+3.38	6.9	38.0	13.9	27.0	0	0	0	17	10	0	29
September	16.35	+2.55	5.9	22.7	12.0	21.0	0	0	0	0	0	0	2
Oktober													
November													
Dezember													
Gesamt	12.25	+3.35	-12.5	38.0	7.1	17.6	10	47	78	77	28	7	117

STDV Daten B.Lippspringe 1961 bis 1990 © Bernhard Kilmann

03.09.2018	Regen	Regen	Regen	Tage	Tage	Tage	ET	Wind Verlauf	Sonne	Sonne
2018	l/m²	STDV	% STDV	>0.0l/m²	>2.0l/m²	>20.0l/m²	l/m²	km/24	Stunden	% STDV
Januar	141.9	+62.3	178.3%	22	16	1	7.952	348.6	21:14	48.6%
Februar	28.1	-27.3	50.7%	10	5	0	10.376	173.8	124:42	170.1%
März	50.7	-19.8	72.0%	14	6	0	23.091	337.6	115:26	111.6%
April	74.9	+8.3	112.5%	13	8	1	90.640	251.9	189:11	128.2%
Mai	33.8	-44.4	43.2%	7	4	0	135.870	283.2	277:17	142.0%
Juni	57.7	-32.0	64.3%	12	7	0	101.209	220.9	180:23	96.5%
Juli	47.7	-40.9	53.9%	4	3	1	173.759	210.0	316:50	173.1%
August	39.6	-43.3	47.7%	14	6	0	143.251	226.8	226:38	123.3%
September	0.0	-70.4	0.0%	0	0	0	6.230	16.3	11:42	9.0%
Oktober										
November										
Dezember										
Gesamt	474.4	-439.2	51.9%	96	55	3	692.378	2068.9	1463:23	101.2%

STDV Daten B.Lippspringe 1961 bis 1990 © Bernhard Kilmann