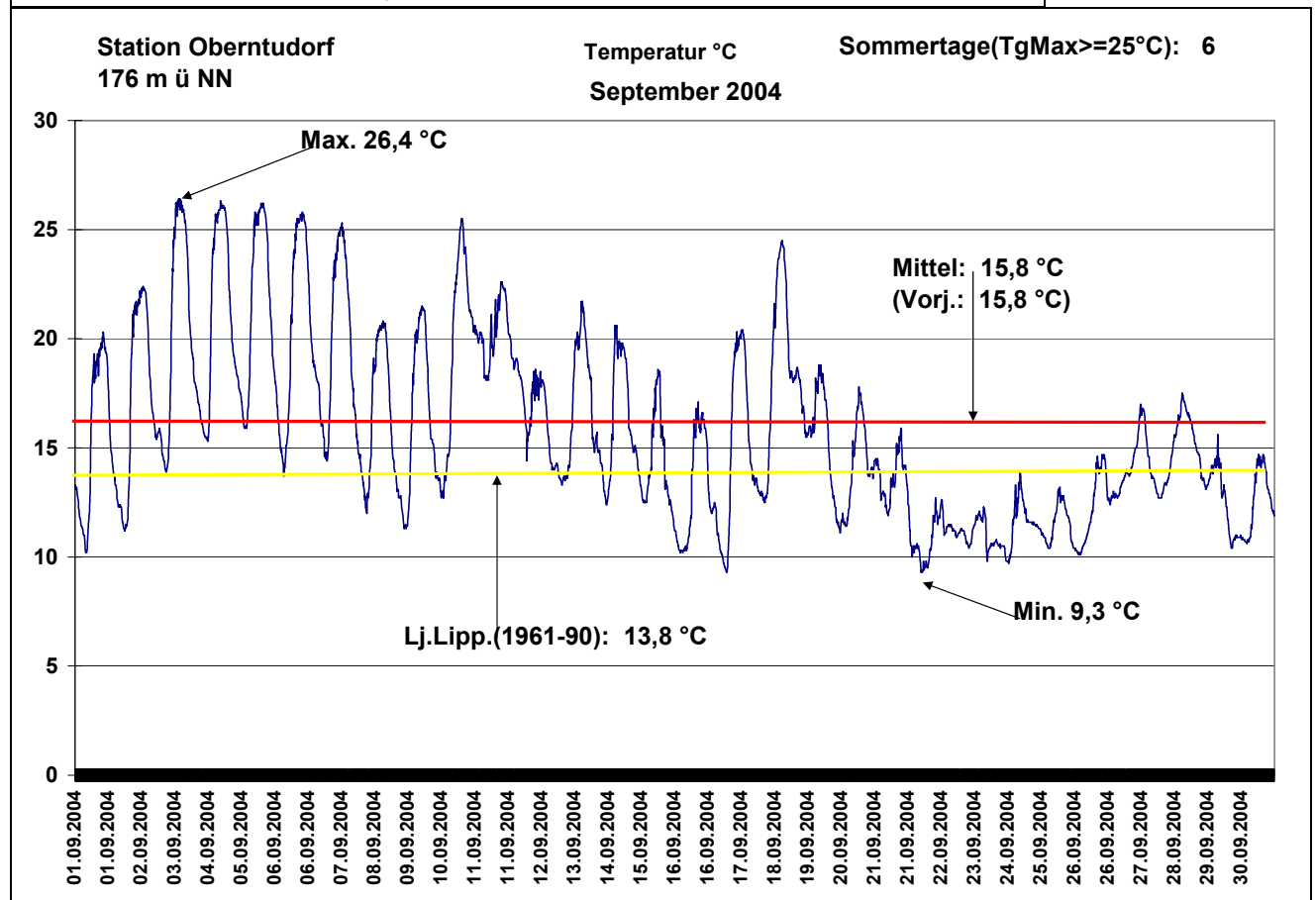
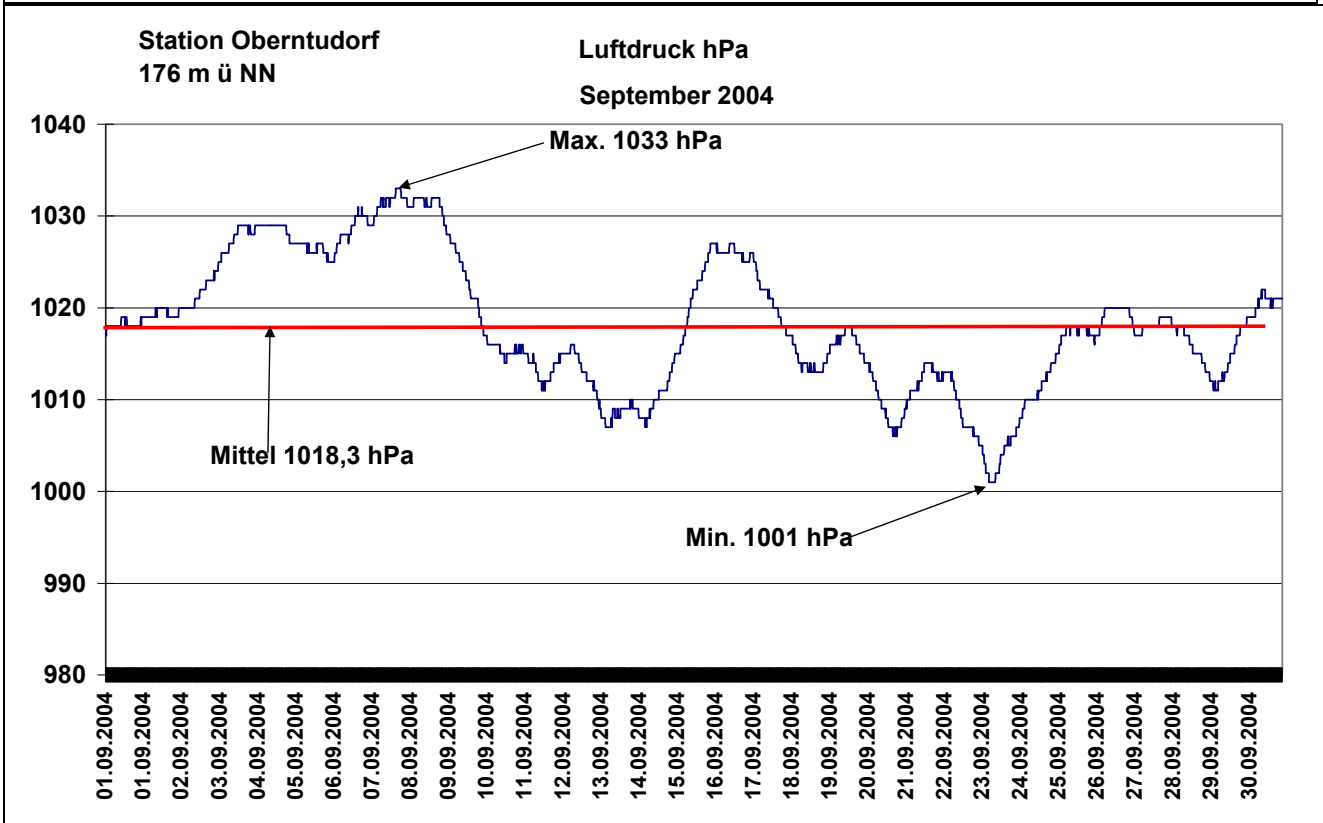
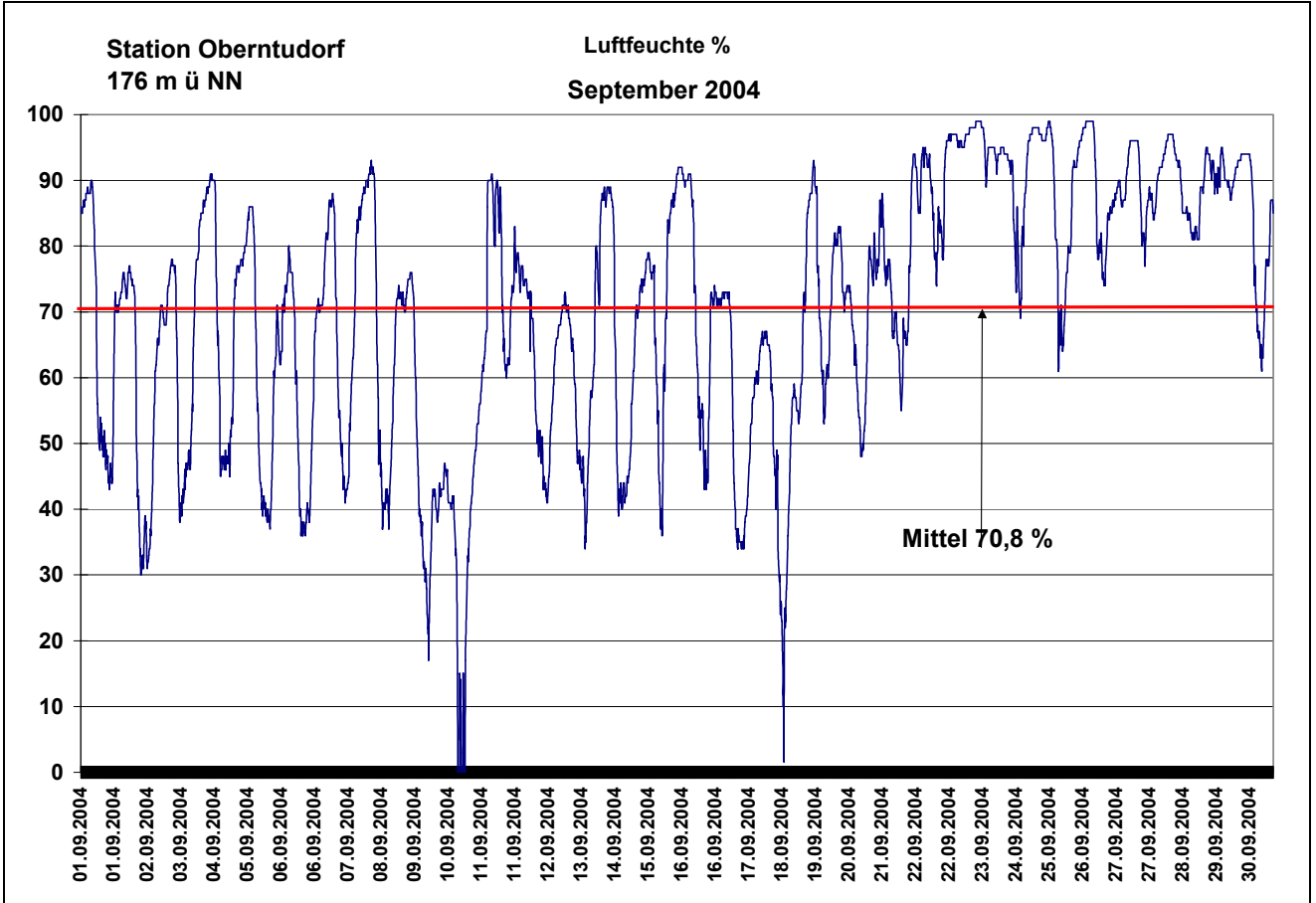


Wettergrafiken und Tabelle September 2004 Station Oberntudorf

Klimadaten		Wetterstation Oberntudorf	
Standortkoordinaten: geogr. 08°39'47"O - 51°38'31"N			
176 m ü. NN			
Monatswerte: Sep 04			
Temperatur:(vj.15,8°C)	15,8°C	Tage mit Schneedecke: Eistage(Max<0,0°C): Frosttage(MIN<0,0°C): Sommertage(Max>=25°C): 6 Heiße Tage(Max>=30°C):	
Lj.Mittel:(Lipp.1961-90):	13,8 °C		
Abweichung:	2,0 °C		
Absoluts Max.:	26,4 °C		
Absolutes Min.:	9,3 °C		
Niederschlag:(Vj.99,4 mm)	70,9 mm	Luftdruck(Meereshöhe):hPa Absolutes Max.: 1033 Absolutes Min.: 1001 Mittel: 1018,3	
Max.Tag:	16,2 mm		
Lj.Mittel(Lipp. 1961-90):	70,4 mm		
Mittel relative Feuchte:	70,8 %		
Max. Windböe:	46,0 km/h		
Mittlere Wind:	10,6 km/h		

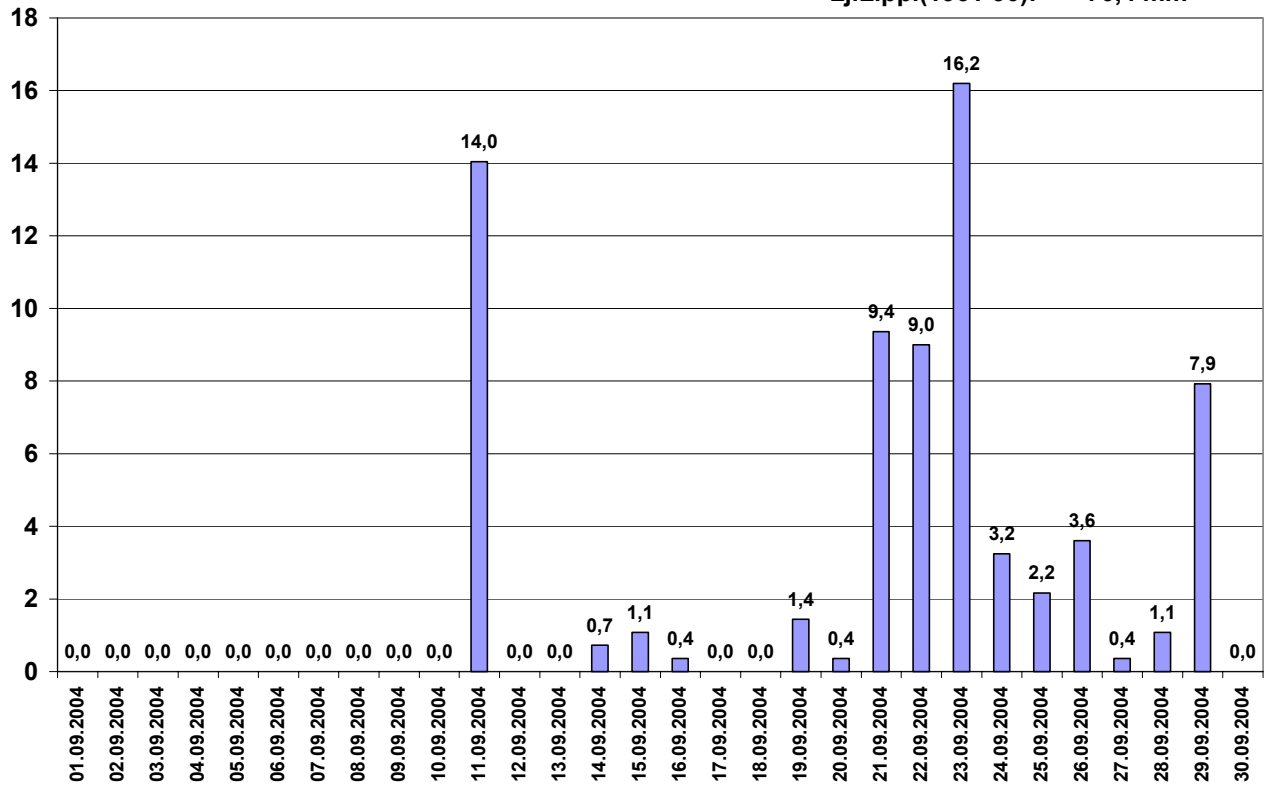




Station Oberntudorf
176 m ü NN

Niederschlag mm
September 2004

Gesamt: 70,9 mm
Vorjahr: 99,4 mm
Lj.Lipp.(1961-90): 70,4 mm



Station Oberntudorf
176 m ü NN

Wind km/h
September 2004

