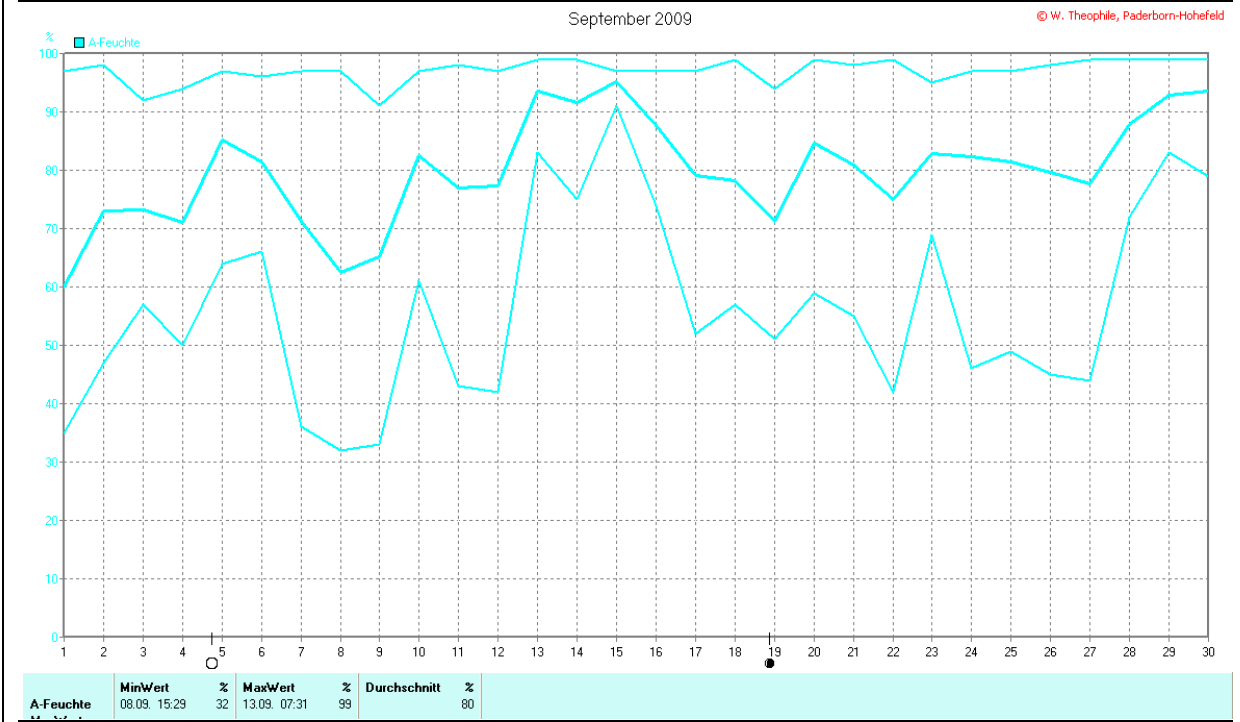
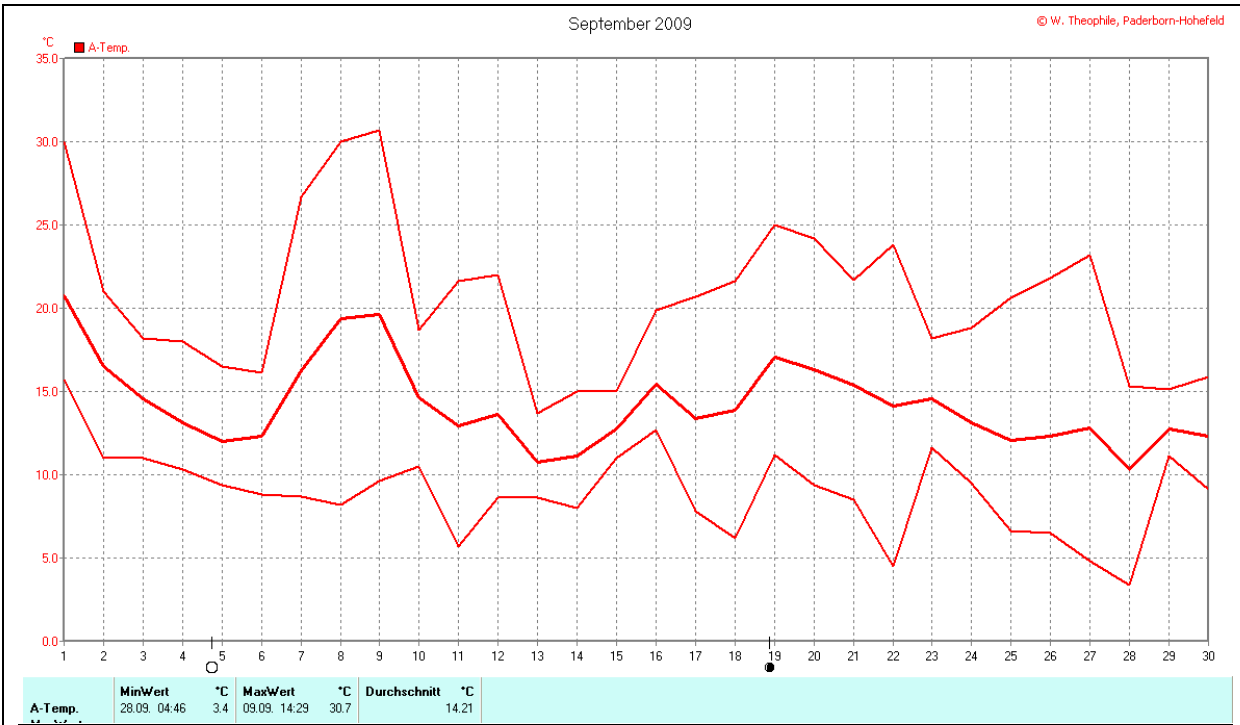
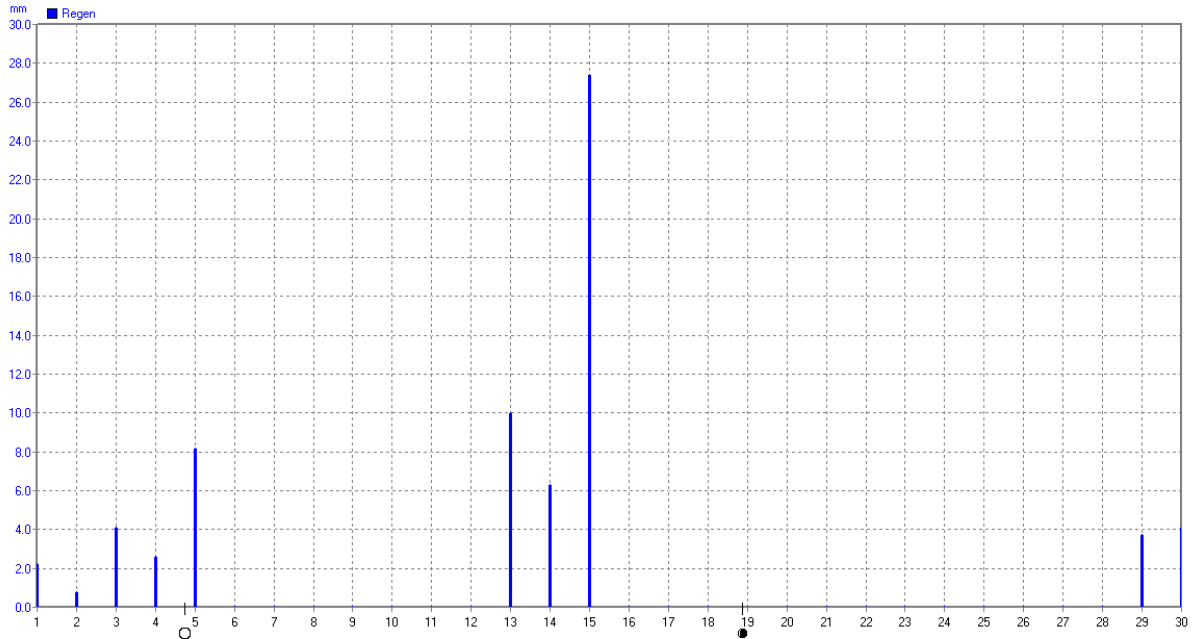


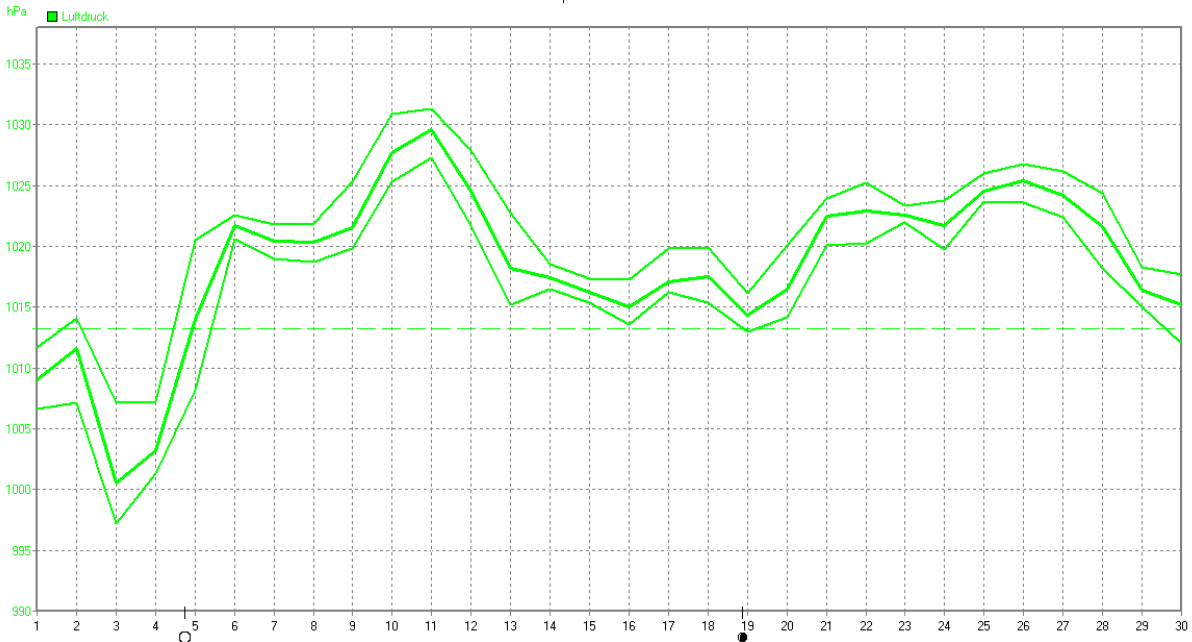
## Wettergrafiken und Tabelle September 2009 Station PB-Hohfeld

<u>Wetterdaten September 2009 Station PB Hohfeld</u>							
<u>Meßgröße</u>	<u>Minimum</u>	<u>Zeit</u>	<u>Datum</u>	<u>Maximum</u>	<u>Zeit</u>	<u>Datum</u>	<u>Durchschnitt</u>
Bodentemperatur +10cm	7,3 °C	04:46	28.09.2009	24,8 °C	13:30	01.09.2009	14,2 °C
Aussentemp.2,00m	3,4 °C	04:46	28.09.2009	30,7 °C	14:29	09.09.2009	14,2 °C
Taupunkt	3,0 °C	04:46	28.09.2009	16,8 °C	19:29	09.09.2009	10,3 °C
Windchill	-2,8 °C	02:30	05.09.2009	30,6 °C	13:59	09.09.2009	11,2 °C
Luftfeuchte Aus.	32%	15:29	08.09.2009	99%	07:31	13.09.2009	80%
Luftdruck	997,2 hPa	13:00	03.09.2009	1031,3 hPa	04:59	11.09.2009	1018,5 hPa
Windgeschwindigkeit				56,0 km/h	15:00	03.09.2009	13,9 km/h
Windrichtung				W-SW	15:00	03.09.2009	O
Regenmenge				27,4 mm	11:35	15.09.2009	#69,190 mm
Helligkeit				97,3 klux	13:30	02.09.2009	30,6 klux
Solarstrahlung				535 W/m <sup>2</sup>	13:30	02.09.2009	141 W/m <sup>2</sup>
Sonnenschein-Zeit				8,02 h	17:59	07.09.2009	#127:32 h

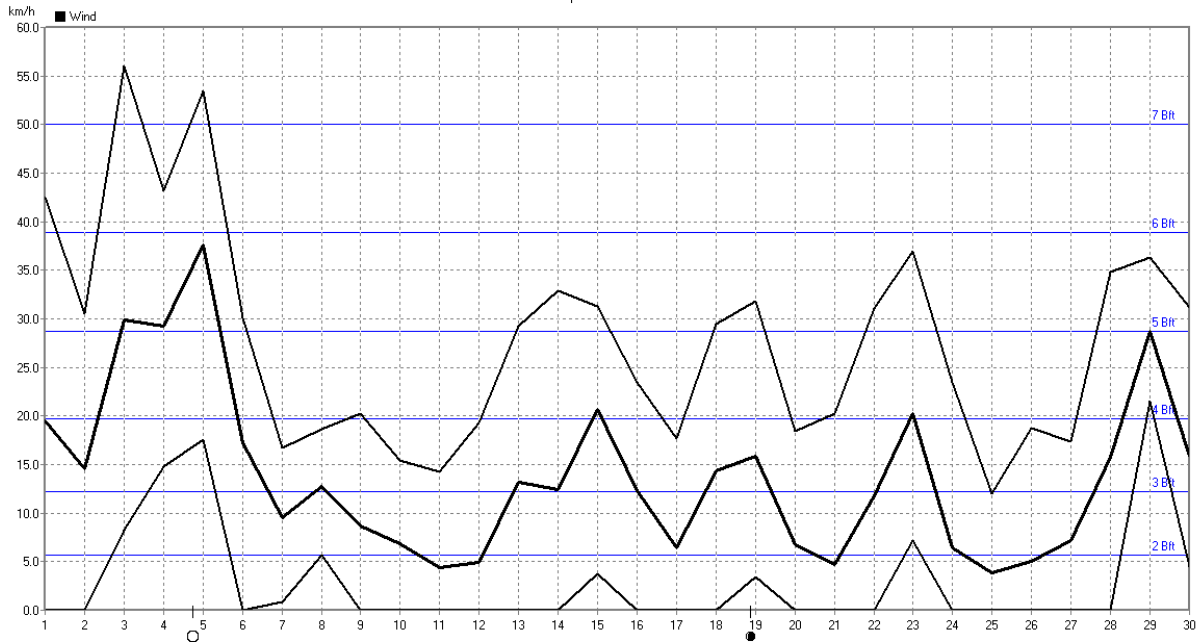




<b>Regen</b>	<b>Regentage</b>	<b>MaxWert</b>	<b>mm</b>	<b>Gesamt</b>	<b>mm</b>
	10	15.09. 11:35	27.4		69.2



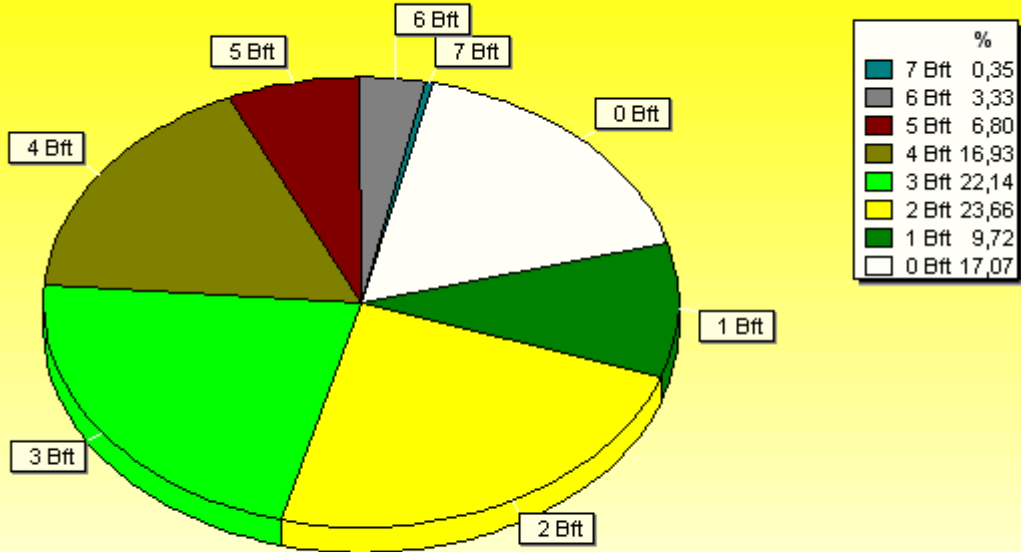
<b>Luftdruck</b>	<b>MinWert</b>	<b>hPa</b>	<b>MaxWert</b>	<b>hPa</b>	<b>Durchschnitt</b>	<b>hPa</b>
	03.09. 13:00	997.2	11.09. 04:59	1031.3		1018.5



Wind	MinWert	km/h	MaxWert	km/h	Durchschnitt	km/h
	01.09.	19.30	0.0	03.09.	15.00	56.0
						13.9

**Verteilung Windstärke September 2009**

**Paderborn-Hohefeld**

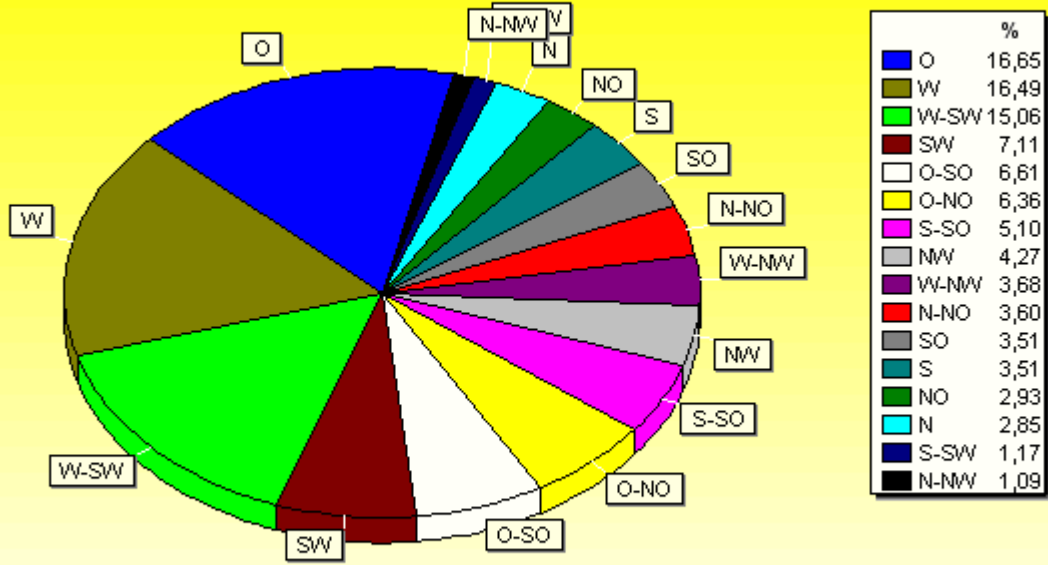


1441 Werte - Ø 13,9km/h - Max. 56,0km/h

© WsWin32

# Verteilung Windrichtung September 2009

## Paderborn-Hohfeld

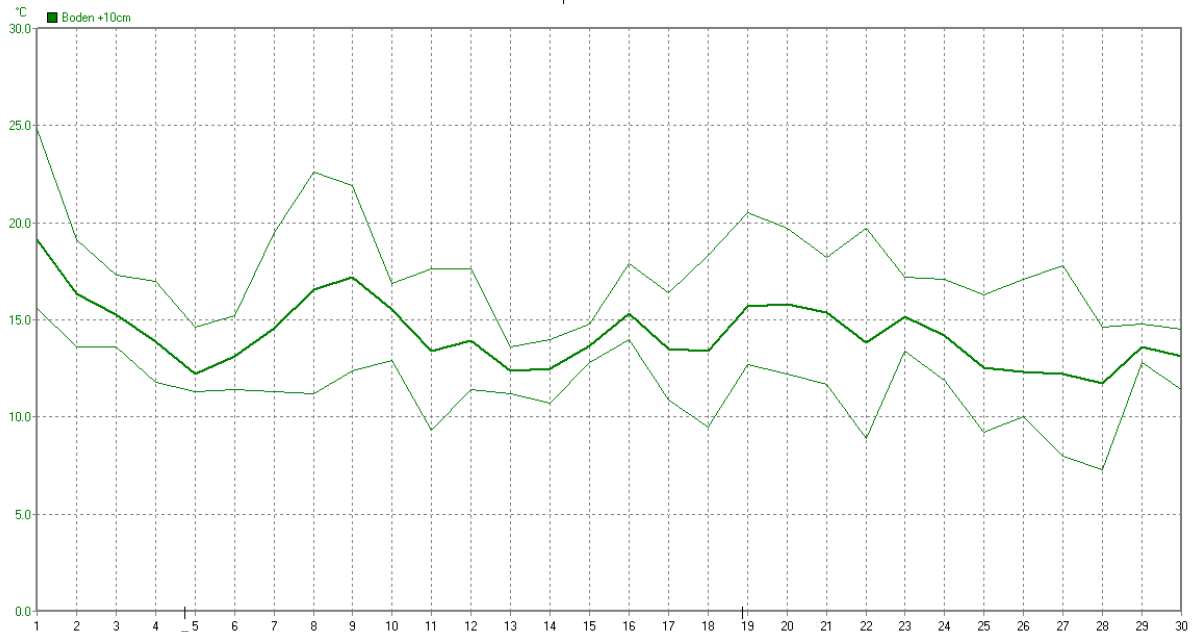


1195 / 246 Werte -> 17.1% Windstille - Ø 13,9km/h - Max. 56,0km/h

© WzWin32

September 2009

© W. Theophile, Paderborn-Hohfeld



MinWert	°C	MaxWert	°C	Durchschnitt	°C
28.09. 04:46	7.3	01.09. 13:30	24.8		14.25

