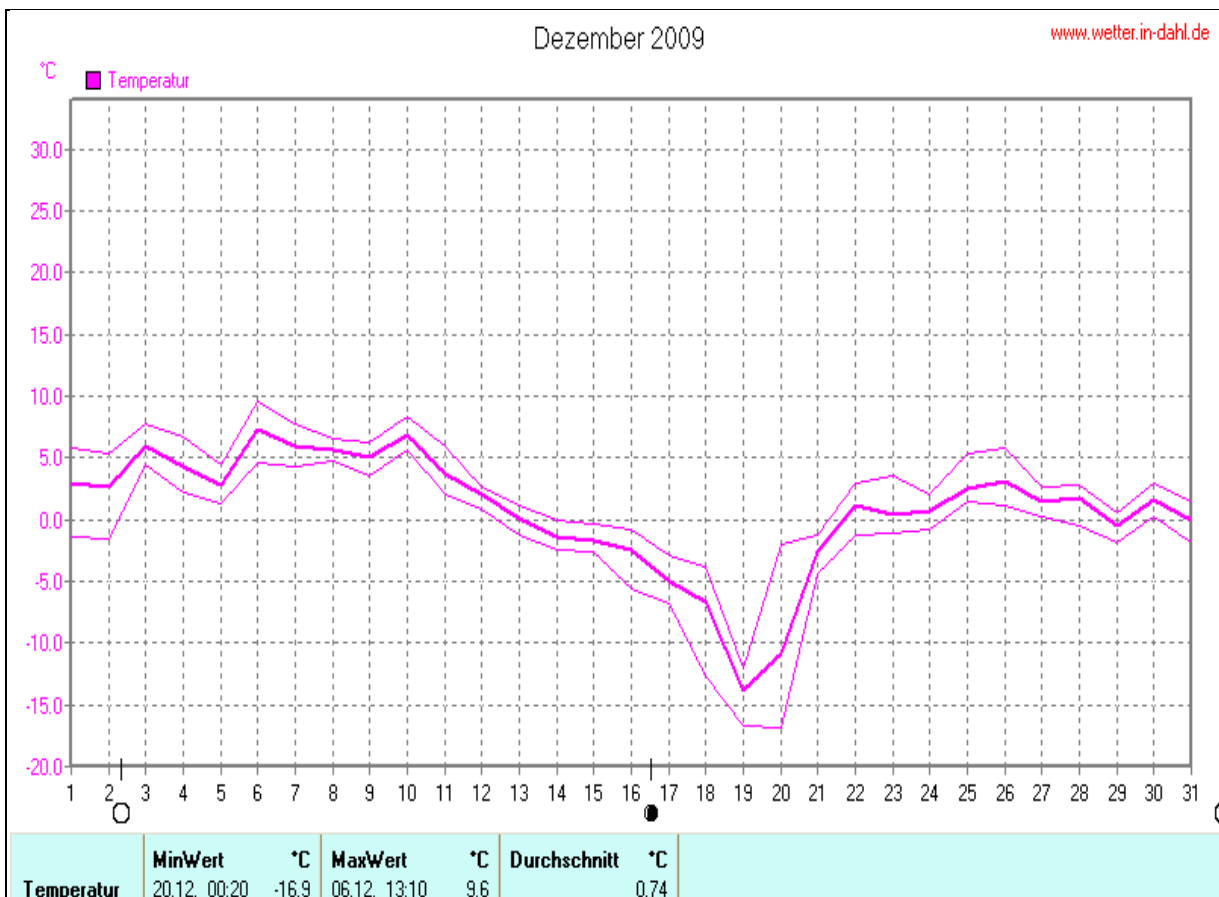
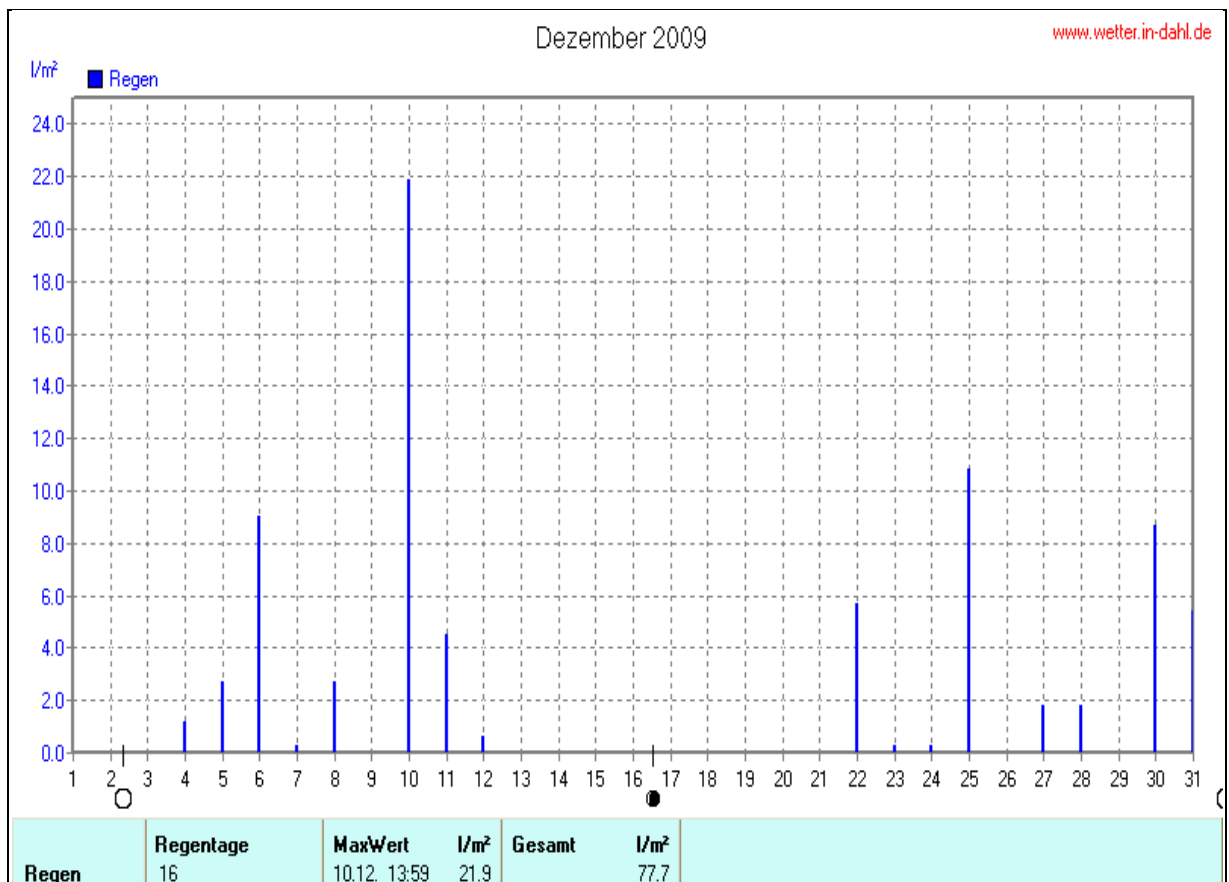
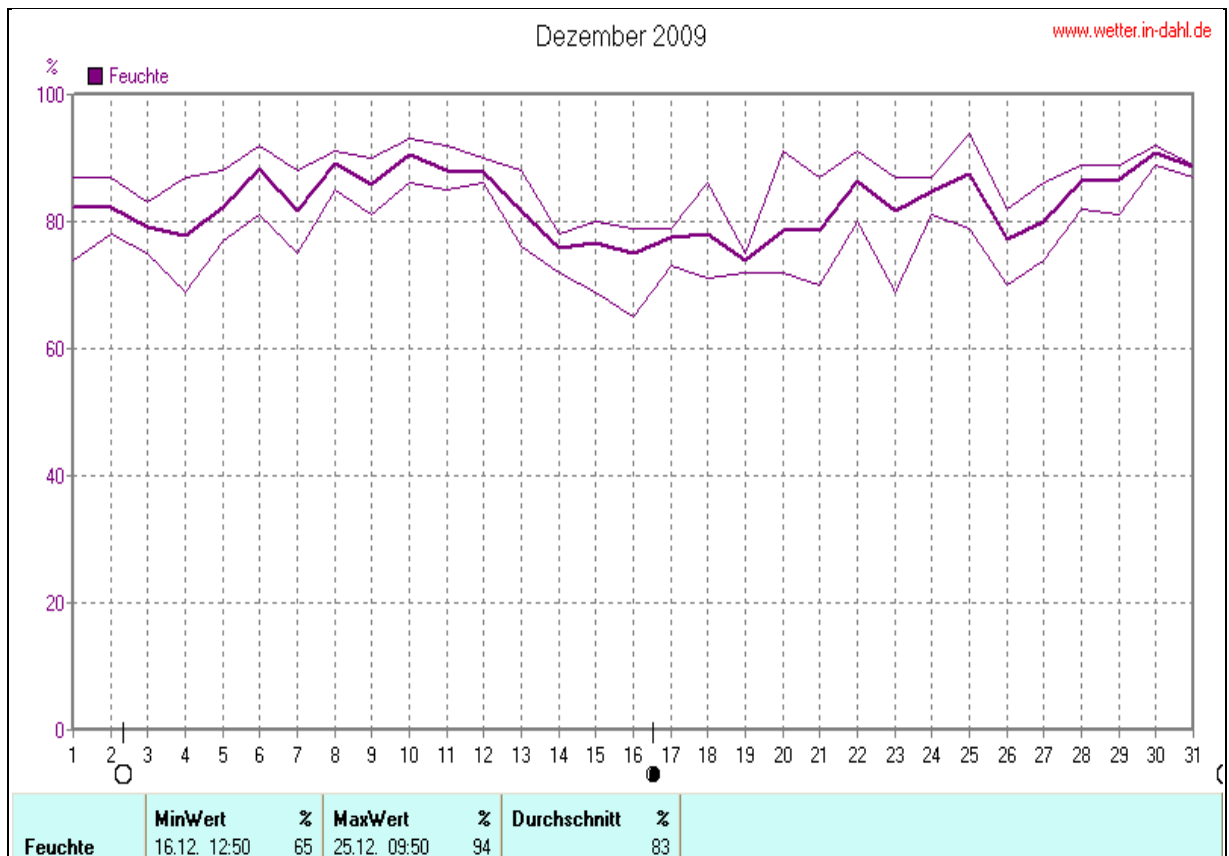


Wettertabelle und Grafiken Dezember 2009 Station Dahl

Wetterdaten Dezember 2009 Station Dahl

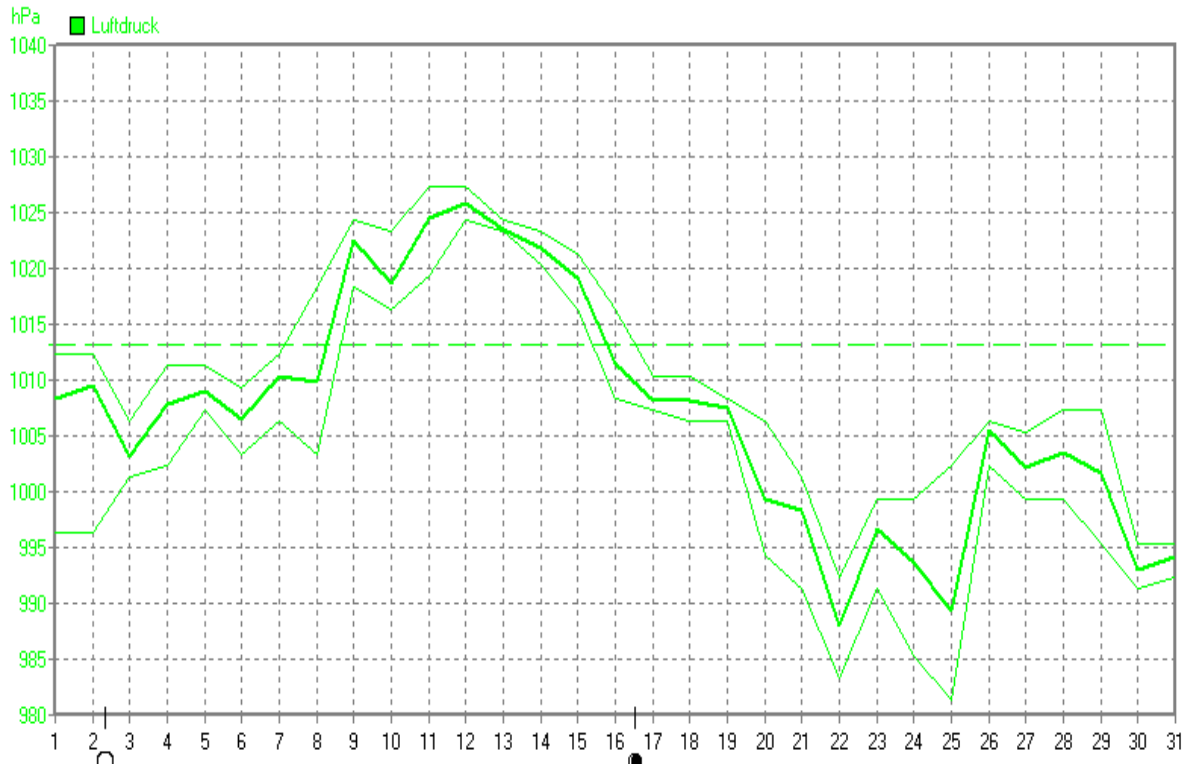
Meßgröße	Minimum	Zeit	Datum	Maximum	Zeit	Datum	Durchschnitt
Temperatur (2m)	-16,9 °C	00:20	20.12.2009	9,6 °C	13:10	06.12.2009	0,7 °C
Bodentemperatur (5cm ü.B.)	-19,1 °C	00:00	20.12.2009	9,2 °C	14:20	06.12.2009	0,3 °C
Luftfeuchte	65%	12:50	16.12.2009	94%	09:50	25.12.2009	83%
Luftdruck	981 hPa	04:30	25.12.2009	1027 hPa	17:20	11.12.2009	1007 hPa
Windgeschwindigkeit				58,0 km/h	20:00	25.12.2009	12,2 km/h
Windrichtung				W-SW	20:00	25.12.2009	S-SO
Regenmenge				21,9 l/m ²	13:59	10.12.2009	#77,700 l/m ²
Sonnenschein-Zeit				4,67 h	13:50	14.12.2009	#35:55 h





Dezember 2009

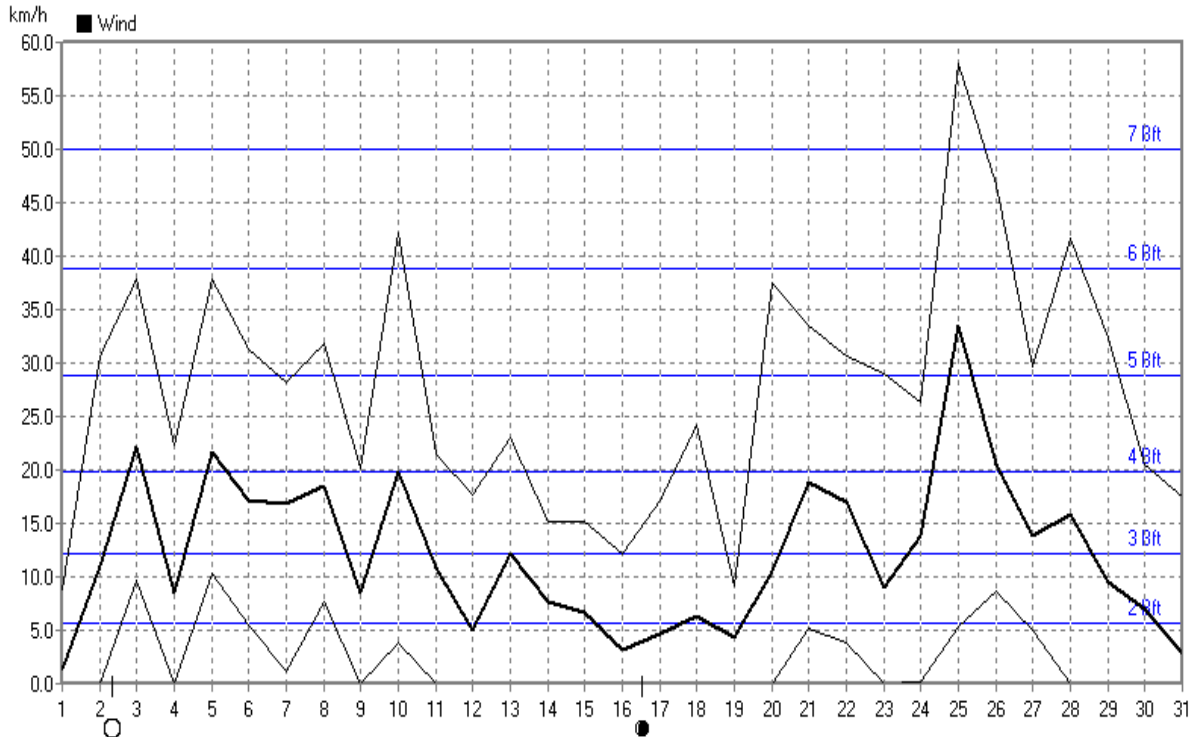
www.wetter.in-dahl.de



Luftdruck	MinWert	hPa	MaxWert	hPa	Durchschnitt	hPa
	25.12. 04:30	981	11.12. 17:20	1027	1007.1	

Dezember 2009

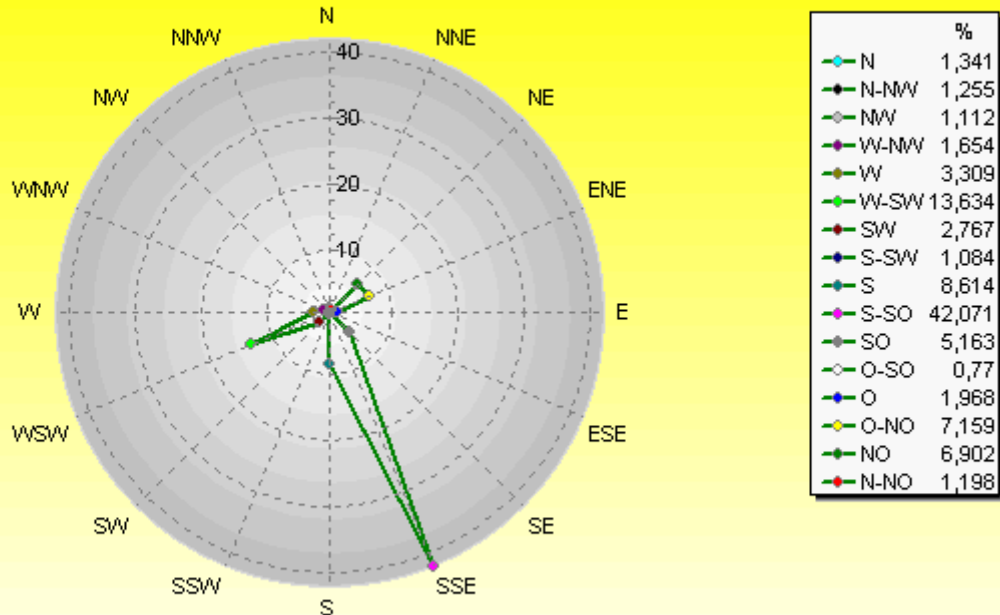
www.wetter.in-dahl.de



Wind	MinWert	km/h	MaxWert	km/h	Durchschnitt	km/h
	01.12. 00:10	0.0	25.12. 20:00SW	58.0	12.2	

Verteilung Windrichtung Dezember 2009

Paderborn - Dahl, Vossberg

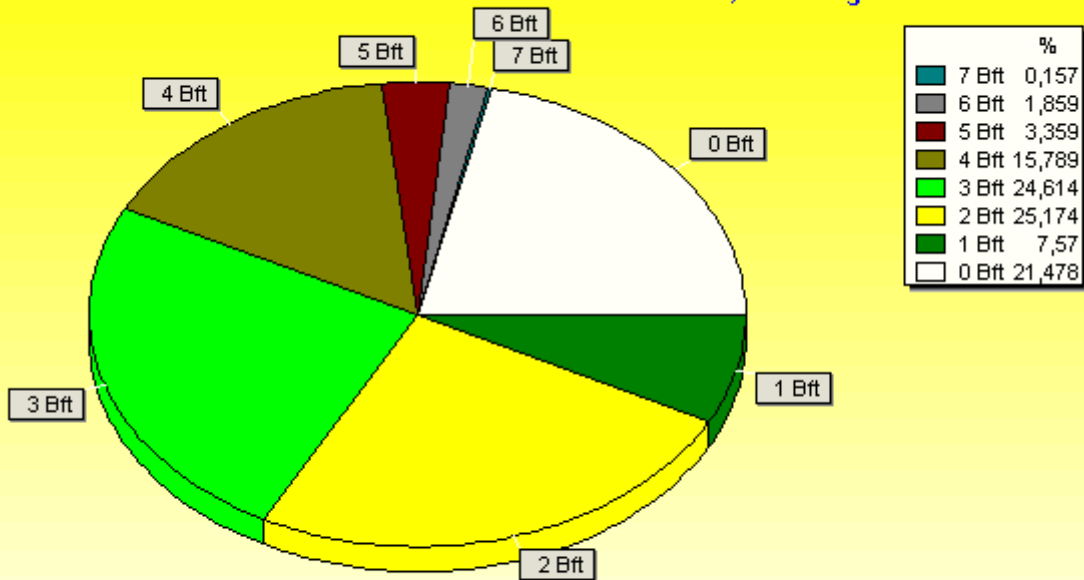


3506 / 959 Werte -> 21.5% Windstille - Ø 12,2km/h - Max. 58,0km/h

© WsWin32

Verteilung Windstärke Dezember 2009

Paderborn - Dahl, Vossberg



4465 Werte - Ø 12,2km/h - Max. 58,0km/h

© WsWin32

