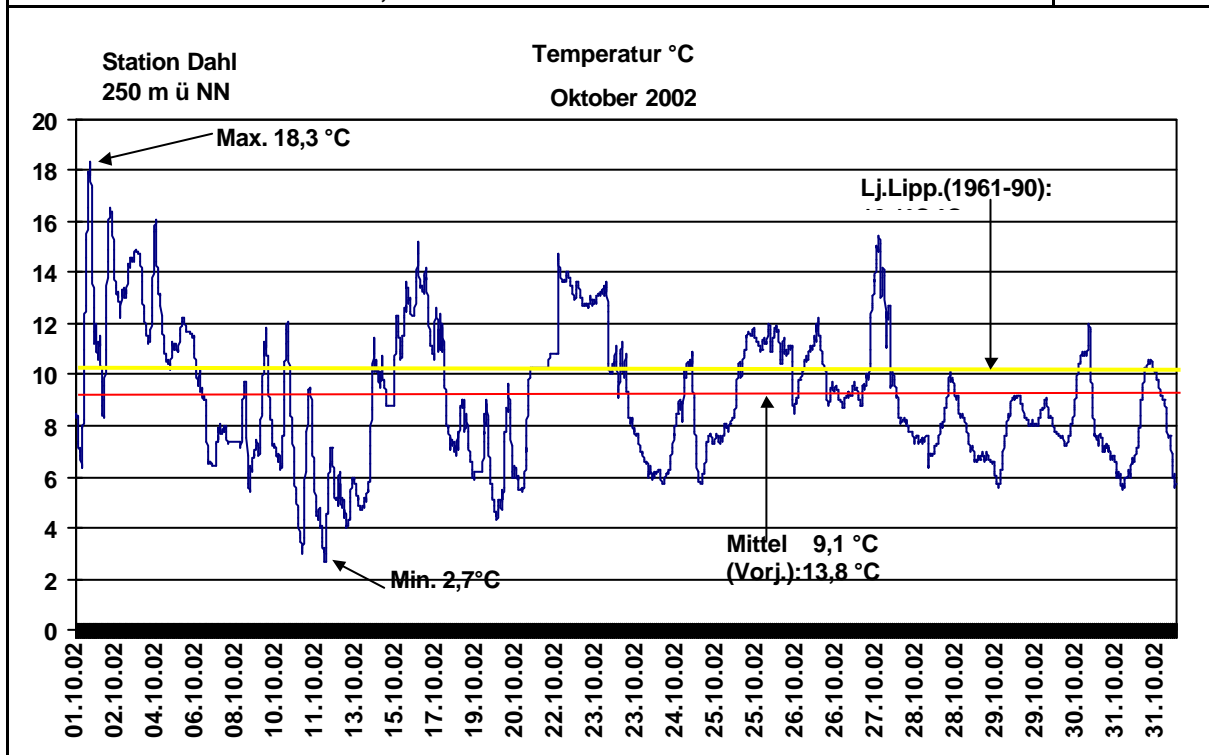


Wettergrafiken und Tabelle Oktober 2002 Station Dahl

<u>Klimadaten</u> <u>Wetterstation Dahl</u>	
<u>Standortkoordinaten:</u>	geogr. 08°51'3"O - 51°41'56"N rechts 3489697 hoch 5727666 250 m NN
<u>Monatswerte:</u>	Okt 02
Temperatur:(Vj. 13,8°C)	9,1°C
Lj.Mittel:(Lippspr. 1961-90):	10,1°C
Abweichung:	-1,0°C
Absoluts Max.:	18,3°C
Absolutes Min.:	2,7°C
Niederschlag:(Vj.67,4 mm)	114,1 mm
Max.Tag:	15,9 mm
Lj.Mittel(Lippspr. 1961-90):	59,5 mm
Mittel relative Feuchte:	84,1 %
Max. Windböe:	55,9 km/h
Mittlerer Wind:	10,7 km/h

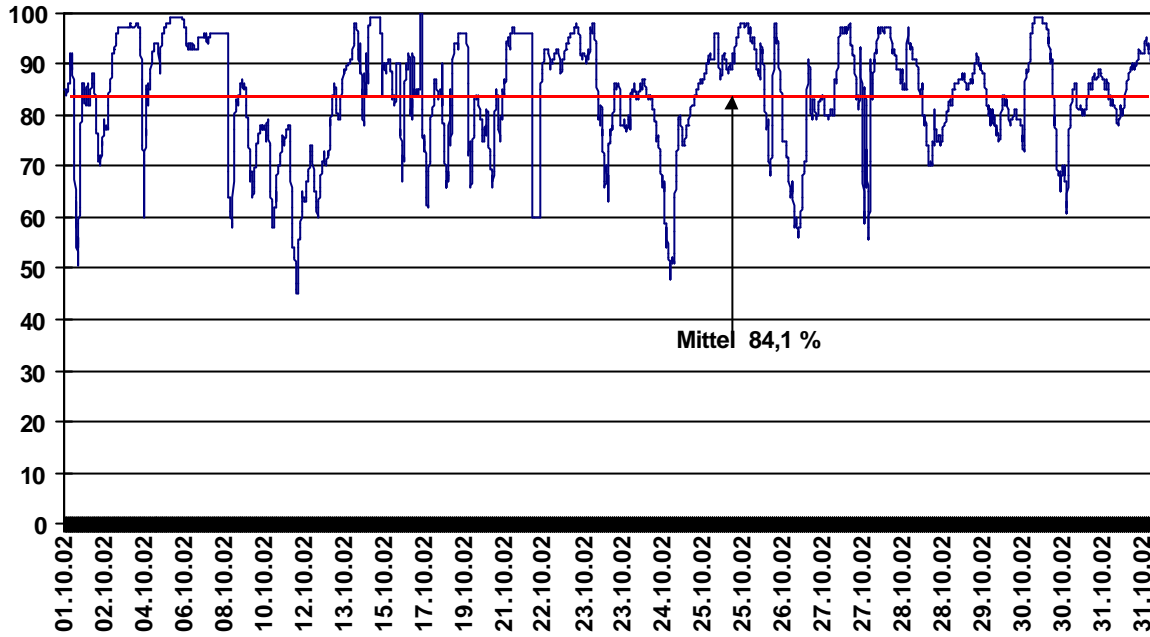
Tage mit Schneedecke:
Eistage(Max<0,0°C):
Frosttage(MIN<0,0°C):
Sommertage(Max>=25°C):
Heiße Tage(Max>=30°C):

Luftdruck(Meereshöhe):hPa	
Absolutes Max.:	1029
Absolutes Min.:	988
Mittel:	1013,4



Station Dahl
250 m ü NN

Luftfeuchte %
Oktober 2002



Station Dahl
250 m ü NN

Niederschlag mm
Oktober 2002

Gesamt: 114,1 mm
(Vorjahr): 67,4 mm
Lj.Lipp.(1961-90): 59,5 mm

