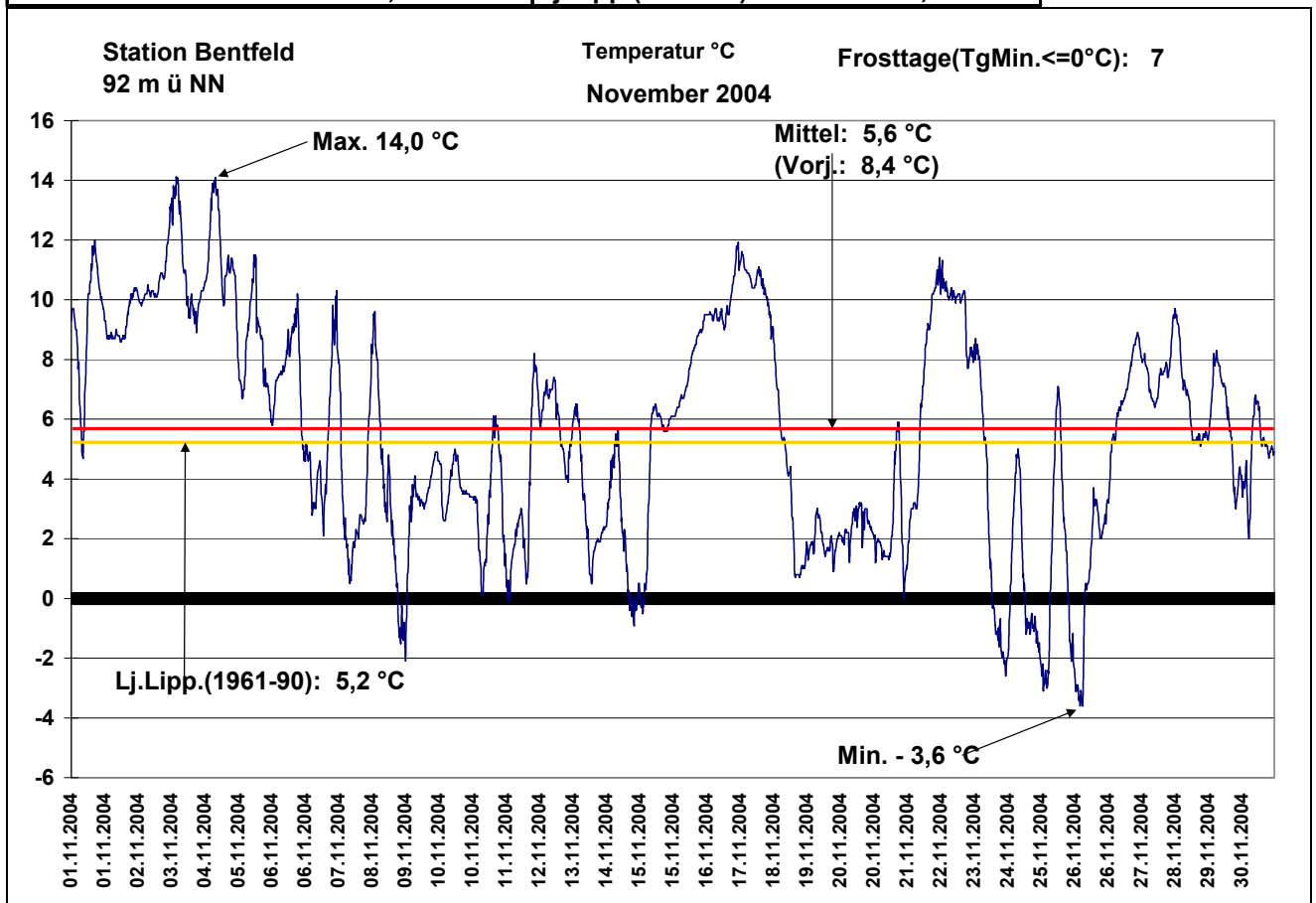


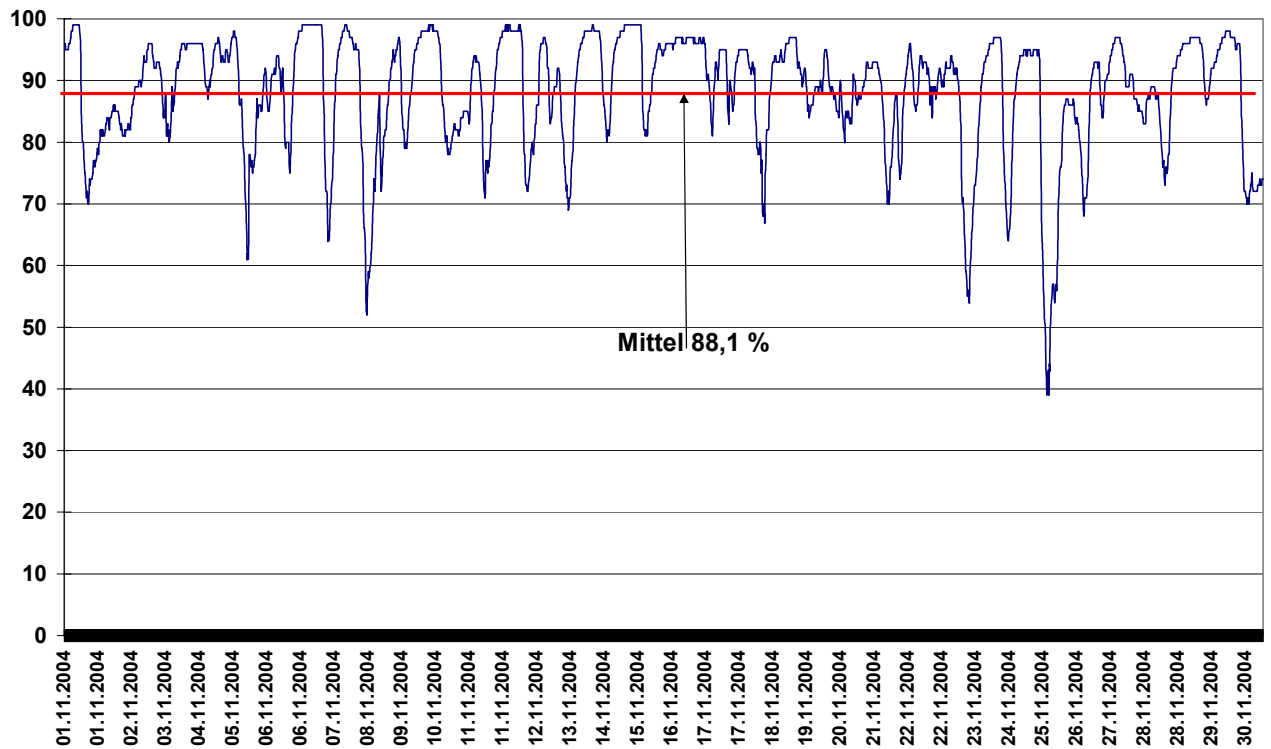
Wettergrafiken und Tabelle November 2004 Station Bentfeld

Klimadaten	Wetterstation Bentfeld
Standortkoordinaten:	geogr. 08°37'13"O - 51°44'33"N
	92 m ü. NN
Monatswerte: Nov 04	
Temperatur: (Vj.8,4°C)	5,6 °C
Lj.Mittel:(Lippspr. 1961-90):	5,2 °C
Abweichung:	0,4 °C
Absoluts Max.:	14,1 °C
Absolutes Min.:	- 3,6 °C
Niederschlag:(Vj.33,8 mm)	126,0 mm
Max.Tag:	25,2 mm
Lj.Mittel(Lippspr. 1961-90):	79,4 mm
Mittel relative Feuchte:	88,1 %
Max. Windböe:	54,8 km/h
Mittlere Wind:	10,6 km/h
	Tage mit Schneedecke:
	Eistage(Max<0,0°C):
	Frosttage(MIN<0,0°C): 7
	Sommertage(Max>=25°C):
	Heiße Tage(Max>=30°C):
	Luftdruck(Meereshöhe):hPa
	Absolutes Max.: 1036
	Absolutes Min.: 996
	Mittel: 1020,4
	Sonne h: 52,0 h
	Lj.Lipp.(1961-90): 51,9 h



**Station Bentfeld
92 m ü NN**

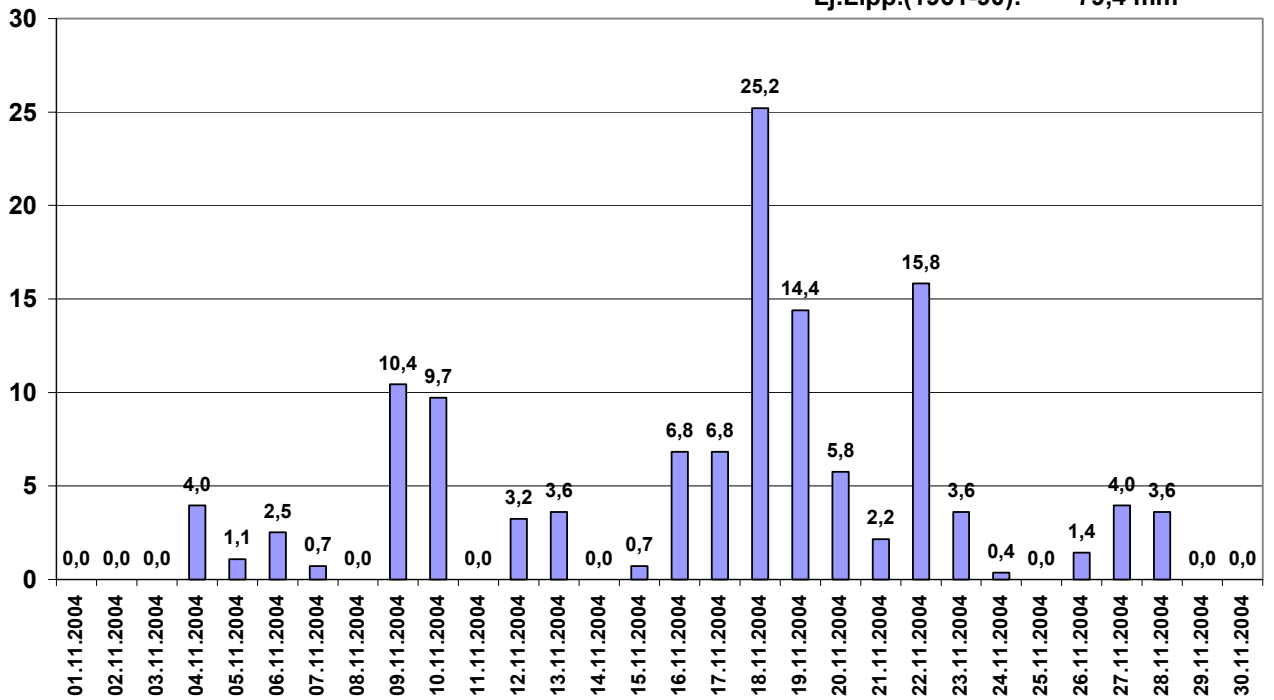
**Lufffeuchte %
November 2004**

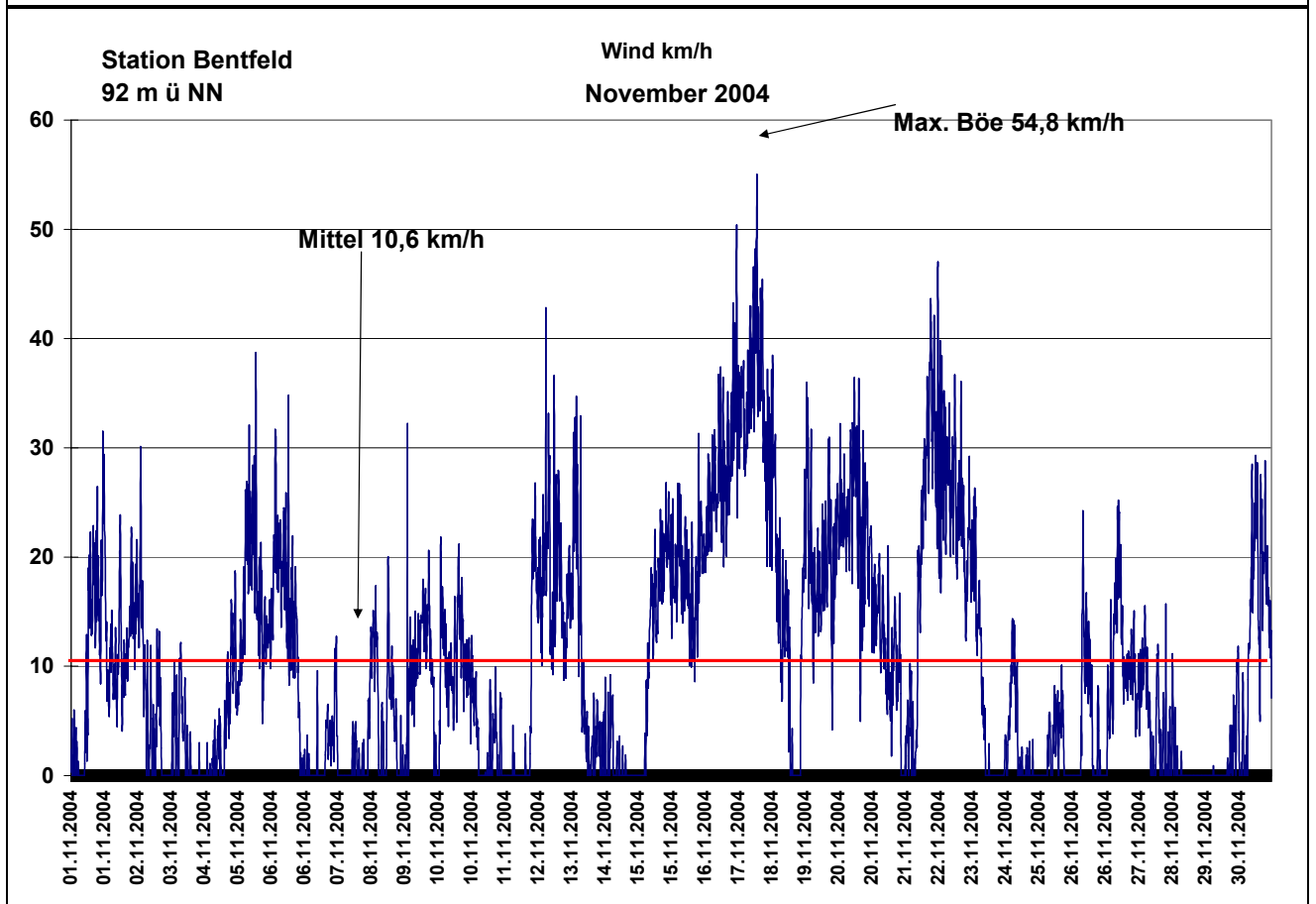
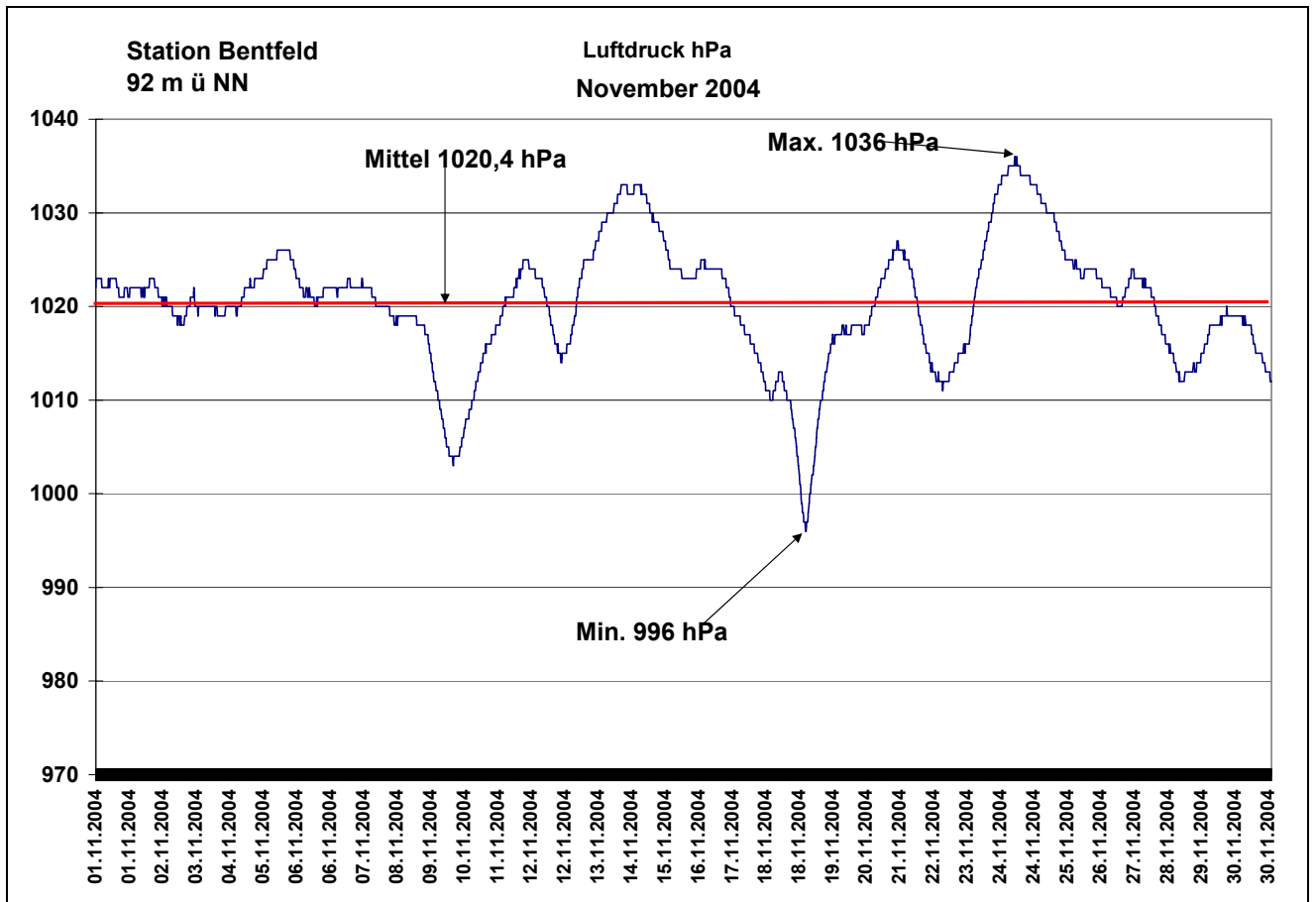


**Station Bentfeld
92 m ü NN**

**Niederschlag mm
November 2004**

Gesamt: 126,0 mm
Vorjahr: 33,8 mm
Lj.Lipp.(1961-90): 79,4 mm





Station Bentfeld
92 m ü NN

Sonne in Minuten
November 2004

Gesamt in h: 52,0 h
Lj.Lipp.(1961-90): 51,9 h

